



ÉTÉ
2026





Bienvenue chez LPM !



Madame, Monsieur,
Chers Parents, Chers Partenaires,

C'est avec un immense plaisir que nous vous présentons notre brochure été 2026. Une nouvelle saison de colonies de vacances où se mêlent aventure, partage, découvertes et apprentissages. Depuis plus de cinquante ans, LPM reste fidèle à sa mission : offrir à chaque jeune la possibilité de grandir, de s'épanouir et de s'ouvrir au monde à travers l'expérience unique de la vie collective.

Cet été, plongez dans l'énergie de **Surf Life** à Capbreton, pour apprendre à dompter les vagues et goûter à la liberté de l'océan. Enfourchez votre vélo pour une aventure itinérante avec le nouveau **Vélo Road Trip**, entre mer, forêts et rencontres humaines. Embarquez enfin avec **Cap sur l'Europe !**, un voyage collaboratif et audacieux, qui donne tout son sens à l'autonomie, la curiosité et la découverte des cultures. Sans oublier **Zanimo'land**, un séjour tendre et éducatif autour du respect du vivant, qui émerveille chaque année les plus jeunes.

Nos propositions, s'inscrivent dans une démarche d'éducation populaire et de responsabilité sociale : privilégier une alimentation saine, sensibiliser à la biodiversité, encourager la mixité sociale et l'entraide. Chez LPM, la colo n'est pas qu'un temps de loisirs : c'est un lieu d'expériences, de rencontres et de transformation personnelle.

Merci de votre confiance renouvelée. Nous avons hâte d'accueillir vos enfants pour un été 2026 riche en émotions, en rires et en découvertes !

À très bientôt,

Lyèce CHOULAK, Président de LPM



SOMMAIRE

P. 1 - Sommaire
P. 2 - Qui sommes-nous ?
P. 3 - Notre projet éducatif
P. 4 - Charte RSE LPM

PLAGE
ET SOLEIL

P. 5 - SEA & SUN
P. 6 - SURF LIFE
P. 7 - COCKTAIL NAUTIQUE

SPORTS ET AVENTURES

P. 8 - AVENTURIERS DES PYRÉNÉES
P. 9 - AU GALOP !
P. 10 - CIRCUIT ADRENALINE
P. 11 - AQUA MONTAGNE
P. 12 - HIP-HOP XPERIENCE
P. 13 - H2'EAUX
P. 14 - VÉLO ROAD TRIP
P. 15 - DES SOMMETS À LA MER

VOYAGE
ÉVASION

P. 16 - CYCLADES, L'AVENTURE NAUTIQUE
P. 17 - CAP SUR L'EUROPE !

DÉCOUVERTES
ET NATURE

P. 18 - LES PETITS MUSHERS
P. 19 - ZANIMO'LAND
P. 20 - ACTION ! SÉJOUR CINÉMA
P. 21 - STAND-UP !

P. 22 - Informations générales sur les séjours
P. 23 - Relations avec les familles
P. 24 - Charte engagement qualité pour le vacancier
P. 25 - Communiquer pendant le séjour
P. 26 - Organisation des transports
P. 27 - Nos maisons de vacances
P. 29 - Bulletin d'inscription
P. 30 - Fiche sanitaire
P. 31 - Charte d'engagement des participants
P. 32 - Conditions générales de vente et d'inscription
P. 33 - Souvenirs de l'été 2025





Plus de 50 ans de savoir-faire

Loisirs Provence Méditerranée est une association nationale loi 1901 à but non lucratif créée en 1969.
Sur la base d'un projet éducatif, nous organisons des colonies de vacances depuis plus de 50 ans. Plus de 316 000 jeunes ont découvert avec LPM les joies du vivre ensemble, des échanges avec l'autre, de la découverte de soi et du dépassement de ses propres capacités souvent méconnues.

LES ACTIVITÉS PRINCIPALES DE L'ASSOCIATION

- L'organisation de séjours de vacances d'hiver et d'été, pour les jeunes de 4 à 18 ans, en France et à l'étranger
- L'accueil de classes de vacances dans nos maisons de vacances
- L'organisation de séjours de vacances adaptés pour adultes en situation de handicap mental

NOS ENGAGEMENTS

LA SÉCURITÉ, NOTRE PRIORITÉ

Depuis toujours, nous n'acceptons aucune concession sur :

- **L'ENCADREMENT DES ENFANTS** : nous garantissons des équipes d'animation qualifiées, compétentes et en nombre supérieur au minimum légal pour assurer la santé et la sécurité des enfants.
- **LE CHOIX DES HÉBERGEMENTS** : tous nos centres de vacances sont agréés par la Direction Départementale de la Cohésion Sociale et sont à jour de leur commission de sécurité.
- **LES PRESTATAIRES D'ACTIVITÉS** : nous vérifions tous les diplômes de nos intervenants extérieurs.
- **LES TRANSPORTS** : nous choisissons systématiquement le mode de transport le plus sécurisé et le plus adapté au séjour.

DU TEMPS POUR L'ANIMATION ET LE VIVRE-ENSEMBLE

Nous proposons sur nos séjours des activités spécifiques encadrées par des professionnels. C'est l'occasion de s'initier à de nouvelles pratiques sportives et artistiques ou de vivre pleinement sa passion. Mais nous prévoyons que les enfants aient quotidiennement des moments pour développer les amitiés, prendre le temps de découvrir l'autre et soi-même. D'autant que pour nous, une belle veillée ou un grand jeu de groupe dans l'imaginaire sera toujours plus enrichissant qu'une activité de consommation.

NOS CERTIFICATIONS ET AFFILIATIONS

- Agrément DDSCS (Direction Départementale de la Cohésion Sociale) pour l'organisation de séjours pour enfants et adolescents
- Agrément VAO de la Direction Régionale et Départementale de la Jeunesse, des Sports et de la Cohésion Sociale pour l'organisation de vacances adaptées organisées
- Agrément du Ministère du Tourisme pour l'organisation de séjours et voyages à l'étranger
- Membre des jurys de délivrance des diplômes BAFA et BAFD
- Membre fondateur de l'UNAT PACA (Union Nationale des Associations de Tourisme)
- Membre de l'UNAT nationale
- Membre du conseil d'administration de l'OVLEJ (Observatoire des Vacances de Loisirs des Enfants et des Jeunes)

NOTRE PROJET ÉDUCATIF

LPM est une association d'Éducation Populaire composée de bénévoles militants et de professionnels, porteurs d'un projet de transformation sociale, car l'animation n'est pas qu'un geste technique, c'est aussi une visée intentionnelle.

LPM est une association pluraliste et laïque qui s'oppose à tous les dogmatismes et à tous les embrigadements et qui promeut – par ses activités – l'apprentissage conjoint de l'autonomie et de la solidarité.

Pour LPM le respect des différences est la règle et la vie sociale organisée en fonction des besoins des enfants et des adolescents ne se justifie que si, dans leurs relations avec les adultes, la dépendance n'est plus première.

Tous les acteurs de LPM refusent d'enfermer les personnes dans leurs origines sociologiques, régionales, philosophiques, ethniques ou sociales... et de s'y enfermer eux-mêmes : c'est à chacun de faire la synthèse des informations ou des influences qu'il sélectionne et de définir le sens ou la portée des transformations personnelles qu'il envisage.

Les activités proposées par LPM sont donc facilement reconnaissables :

- **APPRENTISSAGE GÉNÉRAL** : elles permettent d'épanouir, à la fois, les potentialités techniques et humaines de chaque participant quel que soit son âge.
- **ÉCHANGE FRATERNEL** : elles permettent d'ouvrir à la rencontre et de se construire en relation, favorisant les contacts vrais et les découvertes authentiques au-delà des apparences ou des clichés.
- **RISQUE CALCULÉ** : elles permettent – en toute sécurité – l'expérimentation progressive des principales difficultés physiques, intellectuelles ou sociales... inhérentes à toute vie de groupe respectueuse des personnes.
- **COOPÉRATION CHOISIE** : elles permettent, alternativement, la vie équièpière et l'intimité... la construction commune et l'invention individuelle ... la victoire collective et le succès personnel.
- **CITOYENNETÉ EN ACTE** : elles permettent la participation de l'enfant et de l'adolescent, à son rythme et à son niveau, à la création, avec l'adulte, des règles de la vie sociale favorisant la communication entre les personnes, la protection de la nature, la médiation en cas de désaccords et le respect des minorités.

**C'est dans cet esprit que LPM a été créée,
c'est sa raison d'être, la finalité de son action.**

EXTRAIT DU PROJET EDUCATIF DE LPM
téléchargeable sur notre site lpm.asso.fr





CHARTRE RSE LPM

Notre association est pleinement engagée dans une démarche de progrès pour développer son impact social, son engagement environnemental. Dans un process d'audit, de formation et d'accompagnement, nos actions se développent sur nos séjours et nos centres de vacances.



Sur nos séjours

Nos objectifs auprès des enfants et adolescents :



- Sensibiliser nos publics sur les enjeux environnementaux
- Accompagner les publics sur la préservation de la biodiversité et le ramassage des déchets
- Privilégier une alimentation bio provenant de circuits courts et éco responsables
- Engager nos publics sur la lutte contre le gaspillage
- Favoriser l'utilisation de jeux fabriqués en France et basés sur des approches privilégiant les apprentissages et la coopération
- Utiliser du matériel pédagogique éco responsable
- Privilégier des transports écologiques et compenser notre impact carbone



Notre engagement social et sociétal

Nos objectifs sur cette thématique :



- Favoriser la diversité, la mixité sociale et l'égalité des chances
- Promouvoir les droits de l'homme et la convention internationale des droits des enfants
- Inscrire dans les projets pédagogiques les démarches participatives
- Être soucieux du bien être et de la santé des salariés et des équipes pédagogiques
- Former les équipes pour être pleinement engagées sur la charte
- Dynamiser l'emploi rural



Sur nos équipements

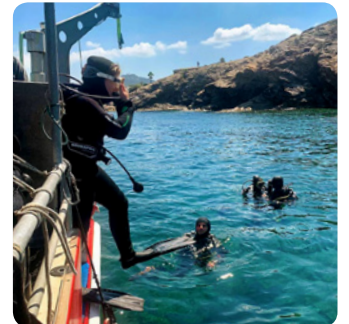


Nos objectifs sur la thématique environnementale :

- Rendre nos bâtiments moins énergivores
- Réduire notre consommation électrique
- Réduire nos déchets et les gaspillages alimentaires
- Utiliser des produits sains pour l'environnement et pour les publics accueillis
- Favoriser la biodiversité dans nos parcs et jardins
- Développer les composts

DU 12/07 AU 19/07/2026
DU 16/08 AU 23/08/2026

INFOS PRATIQUES

En centre de vacances,
tout confort.En pension complète.
Repas confectionnés sur
place par le centre.En train jusqu'à Marseille
puis en autocar jusqu'à
l'hébergement.
Sur place : à pied ou en
autocar.PLAGE
ET SOLEIL

« Superbe colonie de vacances. C'est la deuxième fois que mon enfant y va et il était ravi ! Et nous aussi. Beaucoup de photos chaque jour et un récit des activités. Des activités superbes ! Il veut y retourner l'année prochaine. »

SEA & SUN À SAINT-RAPHAËL (83)

Le séjour parfait pour faire le plein de sensations fortes sur la côte d'Azur.

Vivez un été inoubliable à Saint-Raphaël, une perle de la Côte d'Azur, avec un séjour spécialement conçu pour les jeunes en quête d'aventure, de détente et de fun ! Nous serons logés à Saint-Raphaël, une ville côtière ensoleillée où se rencontrent plages de sable fin, activités nautiques excitantes, et une ambiance estivale vibrante.

- **Bouée tractée** : nous prendrons de la **vitesse** sur la mer Méditerranée d'apparence si calme, qui nous réservera finalement de belles **vagues** et surtout de belles chutes. A trois par bouées, sensations et fous rire garantis.
- **Aqualand** : une journée pour s'amuser au milieu des **toboggans** et des bassins. 19 attractions nous attendent pour faire le plein de sensation ou de détente, au choix de chacun.
- **Balade en bateau et snorkeling** : munis de palmes, d'un masque et d'un tuba, nous partirons explorer les fonds marins en compagnie d'un moniteur diplômé.
- **Baignades** : à proximité de la mer, nous ne manquerons pas d'aller nous baigner dans les eaux turquoise de la Méditerranée. Entre deux sorties à la plage, nous pourrions également faire trempette à la **piscine** du centre.
- **Des grands jeux** : Place aux jeux collectifs ! Olympiades, chasses au trésor, défis délirants, jeux nocturnes... De quoi souder le groupe et créer une ambiance de folie du matin jusqu'au soir.

PLUS ENCORE !

En plus de toutes ces activités, l'équipe d'animation nous proposera des grands jeux à la journée, des activités et des veillées de folie pour profiter au maximum de notre séjour. Sans oublier l'incontournable **boom** pour terminer le séjour des étoiles plein les yeux.



TARIFS

	Sur place	Marseille	Toulouse	Lyon	Paris
Session de 7 jours	755 €	790 €	902 €	922 €	942 €

Dates susceptibles d'être modifiées suite aux contraintes liées aux transports. Tarifs tout compris : transport, activités, visites, pension complète, encadrement. «Sur place» s'entend sur le lieu du séjour (hôtel, auberge ou centre de vacances) et non à la gare du lieu. Si nécessité de prendre un vacancier à la gare à une heure précise d'arrivée de train, nous consulter pour savoir si cela est possible et pour en chiffrer le coût le cas échéant. Pour toute autre ville de départ, nous consulter.



SURF LIFE À CAPBRETON (40)

Pour maîtriser la vague...

Ce séjour est conçu pour les amateurs de sensations fortes qui souhaitent allier fun et formation, tout en profitant des magnifiques plages de la côte atlantique.

Cet été, attrape ta planche et embarque pour une semaine 100% glisse et découverte ! Le séjour Surf Life t'emmène **au cœur des plages légendaires du Sud-Ouest** pour vivre une colo sportive.

Au programme :

- **3 cours de surf** encadrés par des moniteurs diplômés, pour apprendre à dompter les vagues de l'océan Atlantique, que tu sois débutant ou déjà à l'aise sur la planche.
- **1 atelier sauvetage côtier**, pour découvrir les bases du secourisme en mer et adopter les bons réflexes en milieu aquatique. Une manière ludique et utile d'explorer la face cachée du surf.
- **Et pour encore plus de fun, place aux grands jeux de plage !** Courses en relais sur le sable, jeux de piste en bord de mer, olympiades déjantées, jeux de coopération et défis sportifs sont au programme pour stimuler l'esprit d'équipe, la bonne humeur et l'énergie de chacun.

Entre adrénaline, découvertes et grands bols d'air, cette colo t'offre un cocktail unique de sport, d'aventure et de nature dans une ambiance conviviale. Que tu sois débutant ou mordu de vagues, viens rider, apprendre, rire et te faire des souvenirs inoubliables !

PLUS ENCORE !

Des animations chaque soir pour une ambiance colo réussie.



POUR LES 11 - 17 ANS

DU 19/07 AU 26/07/2026
DU 16/08 AU 23/08/2026



INFOS PRATIQUES



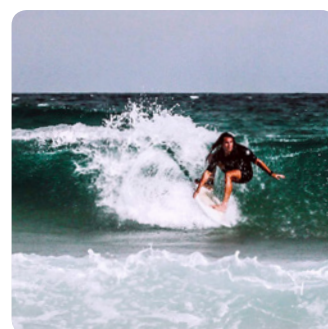
Le centre de vacances se trouve proche de la plage et des activités. En chambre de 2 à 4 lits.



En pension complète.



Train et autocar jusqu'au centre de vacances.



« Merci d'avoir permis à mes enfants de passer de bonnes vacances. »

TARIFS

	Sur place	Marseille	Toulouse	Lyon	Paris
Session de 7 jours	727 €	817 €	768 €	917 €	917 €

Dates susceptibles d'être modifiées suite aux contraintes liées aux transports. Tarifs tout compris : transport, activités, visites, pension complète, encadrement. «Sur place» s'entend sur le lieu du séjour (hôtel, auberge ou centre de vacances) et non à la gare du lieu. Si nécessité de prendre un vacancier à la gare à une heure précise d'arrivée de train, nous consulter pour savoir si cela est possible et pour en chiffrer le coût le cas échéant. Pour toute autre ville de départ, nous consulter.

DU 12/07 AU 19/07/2026
DU 16/08 AU 23/08/2026

COCKTAIL NAUTIQUE

À SAINT-RAPHAËL (83)

À la découverte de la côte méditerranéenne dans une des plus belles baies du monde !

Un séjour tout compris spécialement imaginé pour les ados qui ont soif d'adrénaline, de soleil et de glisse. Ici, pas le temps de s'ennuyer : chaque jour est une nouvelle occasion de se dépasser, de rigoler et de se faire des souvenirs inoubliables entre potes.

- **Baptême de plongée** : munis d'une bouteille, de notre panoplie (palme/masque) et accompagnés d'un moniteur, nous plongerons dans les **profondeurs sous-marines** : jusqu'à 6 mètres à la découverte des fonds marins.
- **Via Corda** : nous partirons à la découverte des **calanques de l'Estérel**, à flanc de falaise et au-dessus des canyons secs pour une demi-journée d'activité atypique entre **via corda, rappel, escalade et randonnées**.
- **Aqualand** : une journée pour s'amuser au milieu des toboggans et des bassins. 19 attractions nous attendent pour faire le plein de sensations ou de détente, au choix de chacun.
- **Bouée tractée** : nous prendrons de la vitesse sur la mer Méditerranée d'apparence si calme, qui nous réservera finalement de belles vagues et surtout de belles chutes. A trois par bouées, sensations et fous rires garantis.
- **Baignades** : à proximité de la mer, nous ne manquerons pas d'aller nous baigner dans les eaux turquoise de la Méditerranée. Entre deux sorties à la plage, nous pourrions également faire trempette à la piscine.

Un séjour sur mesure qui permettra de découvrir de nouvelles activités exclusivement réservées aux ados et de partager des temps en grand groupe.

PLUS ENCORE !

Nous organiserons ensemble le planning d'animation, en fonction des souhaits et envies de chacun : temps en autonomie par groupe, balades détente ou sportives mais aussi des jeux et activités pour agrémenter ce séjour et créer une ambiance conviviale.

Et bien sûr chaque soir nous aurons droit à une veillée inoubliable qui donnera à ce séjour une note festive.



INFOS PRATIQUES



En centre de vacances, dans des chambres de 4 lits, avec sanitaires et douches dans chaque bâtiment.



En pension complète. Repas confectionnés sur place par le centre.



En train jusqu'à Marseille puis en autocar vers St Raphael
Sur place : à pied ou en minibus.

PLAGE
ET SOLEIL



« Séjour incroyable, de supers activités et une équipe d'animation très sympa.

TARIFS

	Sur place	Marseille	Toulouse	Lyon	Paris
Session de 7 jours	841 €	881 €	981 €	1011 €	1031 €

Dates susceptibles d'être modifiées suite aux contraintes liées aux transports. Tarifs tout compris : transport, activités, visites, pension complète, encadrement. «Sur place» s'entend sur le lieu du séjour (hôtel, auberge ou centre de vacances) et non à la gare du lieu. Si nécessité de prendre un vacancier à la gare à une heure précise d'arrivée de train, nous consulter pour savoir si cela est possible et pour en chiffrer le coût le cas échéant. Pour toute autre ville de départ, nous consulter.



AVENTURIERS DES PYRÉNÉES

À EUP (31)

Un séjour nature pour faire le plein de découvertes !

Bienvenue au pays des aventuriers ! Nous partirons explorer les environs du centre pour découvrir la montagne, tels de vrais aventuriers.

- **Canyoning** : nous progresserons à travers le lit des torrents et jouerons avec les courants d'eaux vives. Nous descendrons les nombreux toboggans naturels pour faire le plein de sensation et d'amusement.
- **De l'accrobranche** : accroche ton baudrier ! Une demi-journée au parc aventure nous attend ! Tyroliennes, ponts suspendus, filets et défis perchés.
- **Une nuit en bivouac** : Soirée feu de camp, grillades, histoires sous les étoiles... et une nuit au grand air pour s'endormir au son de la nature.
- **De la spéléologie** : nous partirons à la découverte du monde souterrain. En progressant au cœur des grottes naturelles, nous slalomerons entre les stalactites et les stalagmites.
- **Des animaux** : tout au long du séjour, nous vivrons aux côtés des animaux de la **mini ferme** du centre. Et nous passerons une journée à la **ferme pédagogique** où plus de 250 animaux nous attendent.
- **Des baignades** : au lac de Montréjeau ou à la piscine.
- **Du vélo** : ce sera notre compagnon de route pour nous balader autour du centre.

PLUS ENCORE !

Et plein d'autres activités et grand jeux proposés par l'équipe d'animation ainsi que des veillées pour nous coucher avec des étoiles plein les yeux, sans oublier l'incontournable **boum** pour bien terminer le séjour.

DU 05/07 AU 12/07/2026
DU 12/07 AU 19/07/2026
DU 19/07 AU 26/07/2026
DU 26/07 AU 02/08/2026
DU 02/08 AU 09/08/2026
DU 09/08 AU 16/08/2026
DU 16/08 AU 23/08/2026



INFOS PRATIQUES



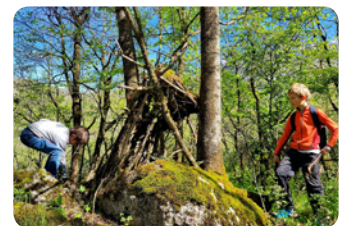
Dans notre maison "La Roseraie", en chambres de 4 ou 5 lits. Douches et sanitaires collectifs à chaque étage.



En pension complète. Repas confectionnés sur place.



En train jusqu'à Toulouse, puis en autocar jusqu'à l'hébergement. Sur place: en autocar, à pied ou à vélo.



TARIFS

	Sur place	Marseille	Toulouse	Lyon	Paris
Session de 7 jours	697 €	779 €	737 €	837 €	837 €

Dates susceptibles d'être modifiées suite aux contraintes liées aux transports. Tarifs tout compris : transport, activités, visites, pension complète, encadrement. «Sur place» s'entend sur le lieu du séjour (hôtel, auberge ou centre de vacances) et non à la gare du lieu. Si nécessité de prendre un vacancier à la gare à une heure précise d'arrivée de train, nous consulter pour savoir si cela est possible et pour en chiffrer le coût le cas échéant. Pour toute autre ville de départ, nous consulter.

DU 12/07 AU 19/07/2026
DU 02/08 AU 09/08/2026

INFOS PRATIQUES



Dans notre maison de "Biabaux", dans des chambres de 2 à 6 lits. Douches et sanitaires collectifs à chaque étage.



En pension complète, repas confectionnés sur place par notre cuisinier qui utilise des produits bio, locaux et en circuit court.



En train jusqu'à Marseille, puis en autocar jusqu'à l'hébergement.



« J'ai aimé ce séjour, les animateurs étaient gentils, la boum était super ainsi que les activités »



AU GALOP !

À SAINT-MICHEL-L'OBSERVATOIRE (04)

Pour mettre le pied à l'étrier !

Ce séjour est fait pour les amoureux des bêtes qui souhaitent découvrir la vie en colonie : les copains, les rires, les jeux et grands jeux à foison et les animateurs avec toujours plus d'imagination.

Pendant notre séjour, nous aurons l'occasion de nous essayer à plusieurs activités :

- **Équitation** : grâce à 4 séances, nous apprendrons les bases en carrière avant de partir en forêt. Au pas, au trot ou au galop, nous pourrons tenter nos premiers sauts d'obstacles.
- **Bivouac** : Sous les étoiles, autour d'un feu de camp, entre histoires, rires et guimauves grillées, nous partagerons un moment unique. L'occasion de s'endormir au son des grillons et de se réveiller avec les premières lueurs du jour.
- **Accrobranche** : lors d'une demi-journée au parc aventure, nous grimperons dans les arbres, entre ponts de singe, équilibre et tyrolienne.

Nous profiterons aussi de **baignades** dans la piscine du centre ou au lac mais également d'**activités**, de **grands jeux**, de **sorties** et de **nombreuses veillées** proposées par les animateurs, en fonction des envies de chacun. De quoi partager des souvenirs inoubliables, échanger, se détendre et s'amuser entre copains. Sans oublier, bien sûr, l'incontournable boom pour clôturer le séjour en beauté !

PLUS ENCORE !

Nous pourrions également profiter du grand parc du centre pour faire de grands jeux.



TARIFS

	Sur place	Marseille	Toulouse	Lyon	Paris
Session de 7 jours	696 €	746 €	816 €	826 €	846 €

Dates susceptibles d'être modifiées suite aux contraintes liées aux transports. Tarifs tout compris : transport, activités, visites, pension complète, encadrement. «Sur place» s'entend sur le lieu du séjour (hôtel, auberge ou centre de vacances) et non à la gare du lieu. Si nécessité de prendre un vacancier à la gare à une heure précise d'arrivée de train, nous consulter pour savoir si cela est possible et pour en chiffrer le coût le cas échéant. Pour toute autre ville de départ, nous consulter.

DU 11/07 AU 19/07/2026
DU 08/08 AU 16/08/2026

CIRCUIT ADRÉNALINE

ITINERANT (FRANCE - ALLEMAGNE)

Pour faire le plein en sensations fortes...Le séjour qui va te faire décoller !

Préparez-vous pour une expérience inoubliable avec notre séjour exceptionnel, sur la thématique des parcs d'attraction, une aventure qui vous emmène à travers des destinations les plus emblématiques d'Europe pour les amateurs de sensations fortes !

- **1 jour à Disneyland Paris : Bienvenue dans la Magie !** Plonge dans le royaume des rêves à Disneyland Paris ! Deux parcs, de nombreuses attractions et des rencontres magiques avec Mickey, Buzz ou encore Elsa. Entre la vitesse de Space Mountain, les frissons d'Indiana Jones et les spectacles féeriques... ton cœur va battre à 100 à l'heure !
- **La visite de Paris :** Flânez dans la capitale française, admirez ses monuments emblématiques (**Tour Eiffel**, **Notre-Dame**, **Champs-Élysées**) et vivez l'ambiance unique de ses quartiers. Nous irons également visiter **le musée du Louvre** et profiter de l'atmosphère unique de la Seine.
- **1 jour au Parc Astérix :** Après avoir été enchanté à Disneyland, cap sur le Parc Astérix ! Ce parc vous plonge dans l'univers des célèbres bandes dessinées d'Astérix et Obélix. Entre montagnes russes palpitantes, attractions thématiques et spectacles captivants, vous découvrirez une immersion ludique et culturelle dans la Gaule antique. Ne manquez pas les attractions phares comme le Tonnerre de Zeus et Oxygénarium !
- **1 jour à Europa-Park : Le Meilleur pour la Fin !** Prêt pour le grand frisson ? Direction l'Allemagne pour un tour d'Europe pas comme les autres ! Chaque quartier du parc te transporte dans un pays différent avec des attractions spectaculaires : la légendaire Silver Star, des manèges à couper le souffle, et des spectacles époustoufflants. Une journée intense, festive, et mémorable !
- **+ 1 jour à Rulantica : Le Paradis Aquatique !** Et pour finir en beauté : maillot de bain et plongeon dans Rulantica, l'univers aquatique d'Europa Park ! Toboggans géants, rivières sauvages, piscines à vagues, et décors nordiques incroyables... de quoi se rafraîchir et s'éclater à fond !

PLUS ENCORE !

Tout au long du séjour, nos animateurs seront là pour nous faire vivre le meilleur séjour possible à travers la vie en groupe, car une colo c'est avant tout apprendre à vivre ensemble, des grands jeux, des balades et des veillées.



INFOS PRATIQUES



En auberge de jeunesse à Paris, et à Europa-Park Camp Resort.



En pension complète à Paris, en gestion libre à Europa Parc.



En train jusqu'à Paris, puis en bus pendant le séjour.

TARIFS

	Sur place	Marseille	Toulouse	Lyon	Paris
Session de 9 jours	1553 €	1765 €	1776 €	1764 €	1653 €

Dates susceptibles d'être modifiées suite aux contraintes liées aux transports. Tarifs tout compris : transport, activités, visites, pension complète, encadrement. «Sur place» s'entend sur le lieu du séjour (hôtel, auberge ou centre de vacances) et non à la gare du lieu. Si nécessité de prendre un vacancier à la gare à une heure précise d'arrivée de train, nous consulter pour savoir si cela est possible et pour en chiffrer le coût le cas échéant. Pour toute autre ville de départ, nous consulter.



AQUA MONTAGNE À BARATIER (05)

Un séjour en pleine nature pour faire le plein d'activités !

Prêt pour une colo qui décoiffe, qui éclabousse et qui sent bon la liberté ? Direction Baratier, un petit coin de paradis niché entre montagne et lac, pour un séjour 100% fun, 100% nature !

Ce séjour combine nature, aventure et détente pour une expérience complète et dynamique. Que vous cherchiez à vous dépasser, à explorer ou simplement à vous détendre en pleine montagne, notre programme varié répondra à toutes vos attentes !

- **Kayak bivouac** : Prépare-toi à vivre une véritable expédition en kayak, au cœur d'un décor à couper le souffle. Le groupe embarque pour deux jours d'aventure sur les eaux calmes et turquoise et le soir, c'est bivouac sous tente, veillée autour du feu (avec marshmallows, bien sûr) et nuit à la belle étoile. Une vraie aventure !
- **Rafting** sur la Durance : Prêt pour une descente en rafting pleine de rires et d'éclaboussures ? Encadré par des pros, tu vas affronter les rapides de la Durance en équipe. Pas besoin d'être un pro : il suffit d'aimer l'eau et de ne pas avoir peur de te mouiller (spoiler : tu vas être trempé) !
- **Baignade au lac** : basés à quelques pas du lac, nous en profiterons pour faire de nombreuses baignades, des pique-niques et nombreux jeux.
- **Accrobranche** : Enfile ton baudrier et prends de la hauteur ! Direction la cime des arbres pour une session pleine d'adrénaline : ponts de singe, tyroliennes, filets suspendus et parcours d'équilibre t'attendent.
- **Aquaparc** : nous irons nous amuser et nous défier sur un parcours géant de plus de 2500m² pour le plaisir de tous et en toute sécurité.

PLUS ENCORE !

L'équipe d'animation proposera également des activités, des **grands jeux** et des sorties en fonction des envies et des demandes de chacun. Et pour bien terminer les journées, nous profiterons des nombreuses veillées, de quoi partager des souvenirs inoubliables, échanger, se détendre et s'amuser entre copains. Sans oublier, bien sûr, l'incontournable **boum** pour clôturer le séjour en beauté.



INFOS PRATIQUES



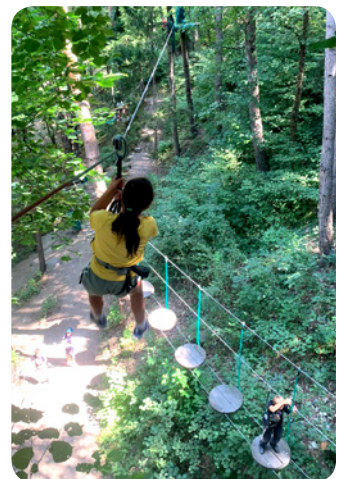
Dans notre maison "le Val Saint Paul".
Douches et sanitaires à chaque étage.



En pension complète.
Repas confectionnés sur place.



En train jusqu'à Marseille, puis en autocar jusqu'à l'hébergement.
Sur place : en autocar ou à pied pour les activités à proximité.



« Le lieu est très chaleureux, les activités étaient très variées et fun.

TARIFS

	Sur place	Marseille	Toulouse	Lyon	Paris
Session de 8 jours	714 €	764 €	859 €	834 €	874 €

Dates susceptibles d'être modifiées suite aux contraintes liées aux transports. Tarifs tout compris : transport, activités, visites, pension complète, encadrement. «Sur place» s'entend sur le lieu du séjour (hôtel, auberge ou centre de vacances) et non à la gare du lieu. Si nécessité de prendre un vacancier à la gare à une heure précise d'arrivée de train, nous consulter pour savoir si cela est possible et pour en chiffrer le coût le cas échéant. Pour toute autre ville de départ, nous consulter.



100% HIP-HOP À BARATIER (05)

Un séjour inoubliable rempli de danse, de fun et d'inspiration aux côtés d'un expert en hip-hop !

Plongez dans l'univers vibrant du hip-hop avec notre séjour exclusif dédié aux passionnés de danse urbaine ! Que vous soyez débutant ou danseur confirmé, ce séjour vous permettra de développer votre style et vos compétences aux côtés de chorégraphes professionnels. Nous serons logés à Baratier, dans un cadre idyllique au cœur des Alpes du Sud.

Tous les matins, vous participerez à des **ateliers de Danse Hip-Hop**. Encadrés par un danseur professionnel, les jeunes apprendront et perfectionneront les techniques du hip-hop, breakdance, locking et popping. L'objectif étant de découvrir les secrets des pros et de s'immerger pleinement dans la culture hip-hop. À l'issue du séjour, un spectacle de danse sera organisé, réunissant tous les participants. Ce moment festif et convivial leur permettra de présenter les chorégraphies travaillées ensemble tout au long de la semaine.

En supplément de la danse, nous irons nous amuser à l'**aquaparc** sur un parcours géant de plus de 2500m² et à l'**accrobranche** où nous grimperons dans les arbres, entre ponts de singe, équilibre et tyrolienne.

Rejoignez-nous pour **un séjour rythmé et immersif**, où la danse hip-hop devient une véritable expérience de vie !

PLUS ENCORE !

L'équipe d'animation proposera également des activités, des **grands jeux** et des sorties en fonction des envies et des demandes de chacun. Et pour bien terminer les journées, nous profiterons des **nombreuses veillées**, de quoi partager des souvenirs inoubliables, échanger, se détendre et s'amuser entre copains. Sans oublier, bien sûr, l' incontournable **boum** pour clôturer le séjour en beauté.



POUR LES 8 - 14 ANS

DU 12/07 AU 19/07/2026
DU 02/08 AU 09/08/2026



INFOS PRATIQUES



Dans notre maison "le Val Saint Paul". Douches et sanitaires à chaque étage.



En pension complète. Repas confectionnés sur place.



En train jusqu'à Marseille, puis en autocar jusqu'à l'hébergement.

Sur place : en autocar ou à pied pour les activités à proximité.



« C'était super cool. Les animatrices étaient tops. Les activités étaient super sympas surtout l'acrobranche, l'aquaparc et le hip hop.

TARIFS

	Sur place	Marseille	Toulouse	Lyon	Paris
Session de 8 jours	650 €	710 €	810 €	830 €	860 €

Dates susceptibles d'être modifiées suite aux contraintes liées aux transports. Tarifs tout compris : transport, activités, visites, pension complète, encadrement. «Sur place» s'entend sur le lieu du séjour (hôtel, auberge ou centre de vacances) et non à la gare du lieu. Si nécessité de prendre un vacancier à la gare à une heure précise d'arrivée de train, nous consulter pour savoir si cela est possible et pour en chiffrer le coût le cas échéant. Pour toute autre ville de départ, nous consulter.



H2'EAUX À EUP (31)

Un cocktail d'activités d'eaux vives spécial ados !

Ce séjour nous mettra à l'épreuve et permettra de se tester sur différentes activités sportives et d'eaux vives, pleines de sensations. Ce sera également l'occasion de découvrir les plaisirs des Pyrénées en été.

- **Rafting** : dans une embarcation gonflable, nous descendrons la **rivière** et ses rapides à l'aide de nos pagaies.
- **Une nuit en bivouac** : Soirée feu de camp, grillades, histoires sous les étoiles... et une nuit au grand air pour s'endormir au son de la nature.
- **Accrobranche** : accroche ton baudrier ! Une demi-journée au parc aventure nous attend ! Tyroliennes, ponts suspendus, filets et défis perchés.
- **Canyoning** : nous progresserons à travers le lit des torrents et jouerons avec les courants d'eaux vives. Nous descendrons les nombreux toboggans naturels pour faire le plein de sensation et d'amusement.
- **Baignade** : nous irons passer une journée au lac de Montréjeau. Nous profiterons aussi de nombreux jeux d'eau.
- **Du vélo** : ce sera notre compagnon pour nous balader autour du centre.

PLUS ENCORE !

L'équipe d'animation proposera également des activités et des sorties en fonction des envies et des demandes de chacun. Et pour terminer les journées déjà bien remplies, nous profiterons des nombreuses veillées pour se créer des souvenirs impérissables, sans oublier l'indémodable **boum** !



DU 05/07 AU 12/07/2026
DU 12/07 AU 19/07/2026
DU 19/07 AU 26/07/2026
DU 26/07 AU 02/08/2026
DU 02/08 AU 09/08/2026
DU 09/08 AU 16/08/2026
DU 16/08 AU 23/08/2026



INFOS PRATIQUES



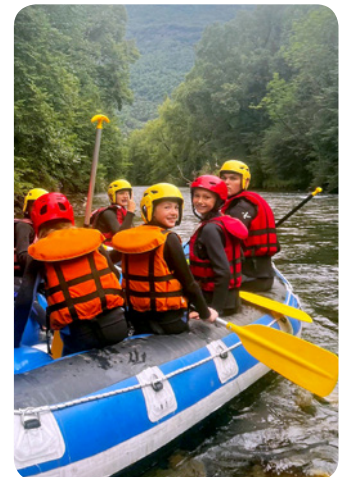
Dans notre maison "La Roseraie", en chambre de 2 à 4 lits. Douches et sanitaires collectifs à chaque étage.



En pension complète. Repas confectionnés sur place.



En train jusqu'à Toulouse, puis en autocar jusqu'à l'hébergement. Sur place : en vélo, à pied ou en autocar.



TARIFS

	Sur place	Marseille	Toulouse	Lyon	Paris
Session de 8 jours	702 €	784 €	742 €	842 €	842 €

Dates susceptibles d'être modifiées suite aux contraintes liées aux transports. Tarifs tout compris : transport, activités, visites, pension complète, encadrement. «Sur place» s'entend sur le lieu du séjour (hôtel, auberge ou centre de vacances) et non à la gare du lieu. Si nécessité de prendre un vacancier à la gare à une heure précise d'arrivée de train, nous consulter pour savoir si cela est possible et pour en chiffrer le coût le cas échéant. Pour toute autre ville de départ, nous consulter.



DU 09/08 AU 16/08/2026



VÉLO ROAD TRIP

À BISCARROSSE-PLAGE (40)

Une colo itinérante, à vélo, entre mer, marais et océan !

Prêt à vivre une aventure inoubliable les pieds sur les pédales et les yeux face à l'océan ? Ce séjour itinérant à vélo est fait pour les jeunes baroudeurs en herbe ! Chaque jour, un nouvel itinéraire, une nouvelle étape, un nouveau paysage. Tu pédales à ton rythme, en groupe, accompagné par des animateurs expérimentés et passionnés d'aventure, dans une ambiance dynamique et bienveillante.

Au programme : environ 25 km de vélo par jour sur des pistes sécurisées, entre plages, forêts, marais salants et jolis villages. Et surtout : des activités chaque jour, pour découvrir la nature, se défouler, se baigner, et créer des souvenirs inoubliables !

Ce séjour itinérant t'emmène **de Royan à Biscarrosse**, en longeant la côte Atlantique sur les pistes de la Vélodyssée, avec des étapes accessibles (~25 km/jour), entre forêts, plages, dunes et lacs. Tu découvriras Soulac-sur-Mer, Montalivet, les lacs d'Hourtin et de Carcans, Lacanau, la célèbre **Dune du Pilat**, et une journée complète de fun dans les toboggans géants d'**Aqualand** Bassin d'Arcachon !

Chaque journée sera rythmée par le plaisir de pédaler, des jeux de groupe, des baignades, des veillées et des moments de détente. Un séjour pour bouger, explorer... et repartir avec des souvenirs plein la tête ! Le tout encadré par une équipe bienveillante et passionnée, sur un itinéraire sécurisé et adapté à tous niveaux. Une colo 100 % nature et aventure !

INFOS PRATIQUES



Nuitées en tentes, dans des campings conviviaux avec tous les équipements nécessaires (sanitaires, douches, piscine parfois !).



Cuisine de camp en gestion libre : préparation des repas en petit groupe, dans un esprit d'autonomie et de partage.



En autocar jusqu'au point de départ, puis en vélo pendant tout le séjour.



TARIFS

	Sur place	Marseille	Toulouse	Lyon	Paris
Session de 8 jours	894 €	1033 €	1034 €	1048 €	998 €

Dates susceptibles d'être modifiées suite aux contraintes liées aux transports. Tarifs tout compris : transport, activités, visites, pension complète, encadrement. «Sur place» s'entend sur le lieu du séjour (hôtel, auberge ou centre de vacances) et non à la gare du lieu. Si nécessité de prendre un vacancier à la gare à une heure précise d'arrivée de train, nous consulter pour savoir si cela est possible et pour en chiffrer le coût le cas échéant. Pour toute autre ville de départ, nous consulter.

DU 12/07 AU 26/07/2026
DU 02/08 AU 16/08/2026

INFOS PRATIQUES



En chambre de 2 à 4 lits.
Douches et sanitaires collectifs.



En pension complète.



En train jusqu'à Marseille puis en autocar vers et entre les hébergements.
Sur place : à pied ou en car.

DES SOMMETS À LA MER

ITINERANT (PACA)

Un cocktail d'activités sportives spécialement conçu pour les ados !

Vivez un séjour exceptionnel alliant nature sauvage et charme méditerranéen ! Profitez du meilleur des deux mondes avec une immersion totale dans les Hautes-Alpes, suivie de moments de détente ensoleillés sur la Côte d'Azur. L'équilibre parfait entre chaleur de la côte méditerranéenne et fraîcheur du massif alpin, entre plage et verdure, entre sport et farniente.

Hautes-Alpes :

- **Parapente** : nous prendrons de la hauteur avec un vol biplace. Nous survolerons les montagnes et leurs magnifiques paysages.
- **Randonnée bivouac** : guidés par notre accompagnateur montagne pour atteindre le col de la Pousterle à plus de 1700m d'altitude, nous poserons nos duvets pour la nuit sur une aire de bivouac.
- **Canyoning** : nous partirons pour une demi-journée en rivière entre sauts, toboggans naturels et descentes en rappel.

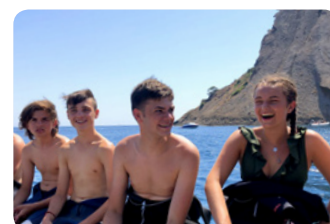
Var :

- **Bouée tractée** : nous partirons faire le plein de sensations fortes et de rigolades en prenant les vagues à toute vitesse.
- **Snorkeling** : équipés de palmes, d'un masque et d'un tuba, nous irons explorer les fonds marins de la région le temps d'une demi-journée.
- **Aqualand** : une journée pour s'amuser au milieu des toboggans et des bassins. 19 attractions nous attendent pour faire le plein de sensation ou de détente, au choix de chacun.
- **Baignades et jeux de plage** : à proximité de la mer, nous ne manquerons pas d'aller nous baigner dans les eaux turquoise de la Méditerranée.

Réservez dès maintenant pour une aventure équilibrée entre évasion alpine et farniente méditerranéenne, dans des cadres naturels d'exception !

PLUS ENCORE !

Les animateurs proposeront également des activités et des sorties en fonction des envies et des demandes de chacun. Et pour terminer les journées déjà bien remplies, nous profiterons des nombreuses veillées pour se créer des souvenirs impérissables.



TARIFS

	Sur place	Marseille	Toulouse	Lyon	Paris
Session de 15 jours	1567 €	1663 €	1823 €	1799 €	1826 €

Dates susceptibles d'être modifiées suite aux contraintes liées aux transports. Tarifs tout compris : transport, activités, visites, pension complète, encadrement. «Sur place» s'entend sur le lieu du séjour (hôtel, auberge ou centre de vacances) et non à la gare du lieu. Si nécessité de prendre un vacancier à la gare à une heure précise d'arrivée de train, nous consulter pour savoir si cela est possible et pour en chiffrer le coût le cas échéant. Pour toute autre ville de départ, nous consulter.

DU 17/07 AU 31/07/2026



CYCLADES, L'AVENTURE NAUTIQUE ITINÉRANT (GRÈCE)

Un savoureux mélange de nature, de culture et de farniente.

Prêt à larguer les amarres ? Ce séjour te propose une aventure unique en mer Égée, à bord d'un voilier, pour explorer les plus belles îles des Cyclades... le tout entre ados, dans une ambiance conviviale, fun et décontractée.

- **Cap sur Athènes** : On commence par la capitale grecque, berceau de la mythologie et de la démocratie. Au programme : l'incontournable **Acropole**, le **Panthéon**, les temples, mais aussi les ruelles pleines de charme du quartier de Pláka. Un mix parfait entre culture et ambiance locale !
- **Camping en bord de mer** : On pose ensuite nos valises les pieds dans l'eau, sur la côte grecque. Mer cristalline, plage de sable fin, soleil... et activités nautiques à gogo : **bouée tractée**, jeux et chill en bord de mer. Ambiance camping détente et fun assurée.
- **Croisière dans les Cyclades** : 7 jours de rêve en voilier. La suite ? Une **croisière inoubliable d'île en île à bord d'un bateau tout confort**. Au menu : criques cachées, plages paradisiaques, villages blancs accrochés à flanc de colline, couchers de soleil de carte postale... et beaucoup de baignades ! On découvre des îles comme **Sérifos**, **Paros** ou **Naxos**, on mange dans des petites tavernes, on fait du **paddle**, du **snorkeling**... et on vit au rythme des vagues et du vent, loin des foules.

Laissez-vous charmer par **la magie des Cyclades** et embarquez pour un voyage inoubliable où chaque île raconte une histoire, où la mer et le ciel se confondent à l'horizon, et où chaque instant est une invitation à la découverte d'une **Grèce authentique**.

PLUS ENCORE !

En plus de tout ça, l'équipe d'animation proposera des activités, des veillées et des sorties selon les envies. De quoi profiter au maximum des vacances !

INFOS PRATIQUES

Auberge de jeunesse (Athènes), Chambres privées pour notre groupe.



Camping en bord de mer
Croisière (Iles Cyclades) Logement en cabines à bord d'un voilier confortable et tout équipé.

Auberge de jeunesse (Athènes) : En gestion libre.



Camping en bord de mer

Croisière (Cyclades) : En demi-pension.

En train jusqu'à Paris puis en avion Paris/ Athènes. (Départ/ Retour +/- 48h selon la disponibilité des vols, surcoût supplémentaires si nécessité de prise en charge à j+1 ou j-1)
En autocar jusqu'à l'hébergement.
Sur place : en bateau, en autocar ou à pied.



TARIFS

	Sur place	Marseille	Toulouse	Lyon	Paris
Session de 15 jours	-	2352 €	2352 €	2334 €	2232 €

Dates susceptibles d'être modifiées suite aux contraintes liées aux transports. Tarifs tout compris : transport, activités, visites, pension complète, encadrement. «Sur place» s'entend sur le lieu du séjour (hôtel, auberge ou centre de vacances) et non à la gare du lieu. Si nécessité de prendre un vacancier à la gare à une heure précise d'arrivée de train, nous consulter pour savoir si cela est possible et pour en chiffrer le coût le cas échéant. Pour toute autre ville de départ, nous consulter.



POUR LES 15 - 17 ANS

DU 12/07 AU 26/07/2026



INFOS PRATIQUES

Lieu de préparation du séjour

à définir avec les participants.

Itinérance en Europe



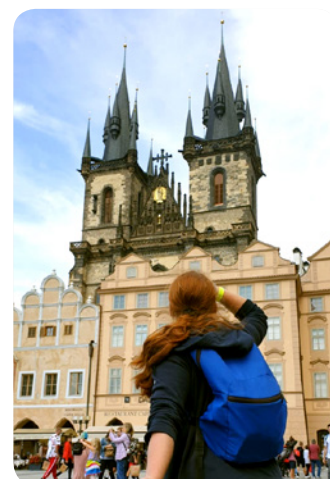
Possibilités d'hébergement multiples : auberges de jeunesse, hotel, Airbnb, camping, dans le train... et dépendra des envies des jeunes eux-mêmes.



En gestion libre pour les repas.



En train
Pendant le séjour : en train jusqu'à la ville mystère.



VOYAGE
ÉVASION

CAP SUR L'EUROPE !

ITINÉRANT (EUROPE)

Une aventure humaine et unique, faite de rencontre, de découverte et d'enrichissement !

Prêt pour une aventure XXL ? Ce séjour unique en son genre te propose de sillonner l'Europe en train pendant **13 jours**, avec ton groupe et tes animateurs, en mode road trip ferroviaire ! Liberté, découvertes, gestion d'un budget et défis en équipe : une colo pas comme les autres, pour les vrais aventuriers.

- **1^{ère} étape** : Avant le grand départ, on se retrouve pour **une réunion de préparation**. Ce sera le moment de faire connaissance, de construire ensemble l'itinéraire rêvé parmi 31 pays au choix, de choisir les étapes, les hébergements, les activités... et d'organiser le budget alloué au séjour.
- **2^{ème} étape** : Top départ ! Avec ton **Pass Interrail en poche**, c'est à toi (et à ton groupe) de construire l'aventure : de ville en ville, de pays en pays, selon vos envies et vos choix. Tout au long du voyage, des défis funs vous attendent : interviewer des locaux, collectionner des drapeaux, faire des reportages, ou encore... tenir à jour un journal de bord pour ne rien oublier de ce périple inoubliable.
- **3^{ème} étape** : Au cours de ces 13 jours, ils auront également pour objectif de **trouver la ville mystère** grâce à des indices, dans laquelle ils ont rendez-vous en fin de séjour pour y passer la dernière nuit.

Des rencontres inoubliables, des paysages incroyables, des cultures à découvrir, le tout en voyageant en train à travers l'Europe. Une aventure humaine et collective pour apprendre, grandir, s'émerveiller... et surtout créer des souvenirs gravés à jamais.

PLUS ENCORE !

Tout au long du séjour, les familles pourront suivre les fabuleuses aventures des jeunes grâce au **journal de bord**.



« Merci, j'ai eu la chance de faire ce séjour incroyable et inoubliable. »

TARIFS

	Sur place	Marseille	Toulouse	Lyon	Paris
Session de 15 jours	-	1860 €	1990 €	1980 €	1990 €

Dates susceptibles d'être modifiées suite aux contraintes liées aux transports. Tarifs tout compris : transport, activités, visites, pension complète, encadrement. «**Sur place**» s'entend sur le lieu du séjour (hôtel, auberge ou centre de vacances) et non à la gare du lieu. Si nécessité de prendre un vacancier à la gare à une heure précise d'arrivée de train, nous consulter pour savoir si cela est possible et pour en chiffrer le coût le cas échéant. Pour toute autre ville de départ, nous consulter.



LES PETITS MUSHERS À EUP (31)

Un séjour dans la peau d'un musher des Pyrénées !

Bienvenue chez les petits mushers, où chiens de traîneau, nature sauvage et vie de trappeur te plongent dans une colo pas comme les autres !

- **Canirando** : pendant toute **une journée** nous serons au contact direct du meilleur ami de l'Homme. Munis d'une ceinture de traction, nous irons à la découverte de la nature lors d'une randonnée pédestre en complicité totale avec notre compagnon à 4 pattes. Nous poursuivrons notre escapade, par un baptême de **cani-kart**. Sur un engin tout terrain à 4 roues, tracté par 8 à 10 chiens, nous partirons en quête de sensations forte en compagnie d'un musher.
- **Accrobranche** : grâce à une demi-journée au parc aventure, nous pourrions grimper dans les arbres.
- **Des animaux** : tout au long du séjour, nous vivrons aux côtés des animaux de la mini ferme du centre. Et nous passerons **une journée à la ferme pédagogique** où plus de 250 animaux nous attendent. Nous profiterons aussi d'une séance de découverte de l'équitation.
- **Vie de trappeur** : Construire un abri, reconnaître les traces d'animaux sauvages, s'orienter avec une boussole... Deviens un petit explorateur des montagnes en apprenant à vivre au rythme de la nature.
- **Baignade** au **lac de Montréjeau**, ainsi que des jeux d'eau.
- **Du vélo** : ce sera notre compagnon pour nous balader autour du centre.

PLUS ENCORE !

Et bien d'autres activités, grands jeux, et veillées proposés par l'équipe d'animation, sans oublier l'incontournable **boum** pour bien terminer, et une nuit en bivouac possible dans l'enceinte du centre, pour passer une soirée à la belle étoile.

DU 05/07 AU 12/07/2026
DU 12/07 AU 19/07/2026
DU 19/07 AU 26/07/2026
DU 26/07 AU 02/08/2026
DU 02/08 AU 09/08/2026
DU 09/08 AU 16/08/2026
DU 16/08 AU 23/08/2026



INFOS PRATIQUES



Dans notre maison "La Roseraie", en chambres de 4 lits. Douches et sanitaires à chaque étage.



En pension complète. Repas confectionnés sur place.



En train jusqu'à Toulouse, puis en autocar jusqu'à l'hébergement. Sur place: en autocar, à pied ou à vélo.



TARIFS

	Sur place	Marseille	Toulouse	Lyon	Paris
Session de 8 jours	687 €	769 €	727 €	827 €	827 €

Dates susceptibles d'être modifiées suite aux contraintes liées aux transports. Tarifs tout compris : transport, activités, visites, pension complète, encadrement. «Sur place» s'entend sur le lieu du séjour (hôtel, auberge ou centre de vacances) et non à la gare du lieu. Si nécessité de prendre un vacancier à la gare à une heure précise d'arrivée de train, nous consulter pour savoir si cela est possible et pour en chiffrer le coût le cas échéant. Pour toute autre ville de départ, nous consulter.

DU 12/07 AU 19/07/2026
DU 09/08 AU 16/08/2026



ZANIMO'LAND À NANTES (44)

Une immersion dans l'univers des animaux !

Vivez une expérience unique **en Loire Atlantique**, en vous immergeant dans un séjour dédié à l'amour et au respect des animaux. Que vous soyez passionné de la faune ou simplement curieux d'en apprendre davantage sur le monde animal, ce séjour vous promet des moments riches en émotions et en apprentissages.

- **Le zoo de la Boissière du Doré** : plongez au cœur d'un parc animalier avec **plus de 1 000 animaux venus des quatre coins du monde**. Ce parc se concentre sur la préservation des espèces menacées et le bien-être animal.
- **Escapade au bord de mer** : nous pourrions faire une parenthèse, le temps d'une journée, sur les plages de la côte Atlantique, à seulement 40 minutes de Nantes afin de se baigner et faire des **grands jeux sur la plage**.
- **Planète Sauvage** : nous allons y vivre une **aventure safari** unique en Europe ! Nous allons parcourir 10 km à bord d'un véhicule au milieu des animaux en semi-liberté : lions, zèbres, éléphants... dans un environnement fascinant et dépaysant.
- **Île aux machines et visite de Nantes** : une immersion totale dans l'**univers mécanique de Léonard de Vinci**. Nous irons admirer la galerie des machines et nous hisser en haut du grand éléphant. Ce sera aussi l'occasion d'aller se promener dans le **quartier Bouffay** et s'imprégner de l'atmosphère artistique la ville.
- **Légendia Parc** : nous irons à la rencontre de **plus de 500 animaux et 60 espèces** qui cohabitent dans le parc. Et plus particulièrement des animaux que l'on retrouve, pour certains dans les contes et légendes comme les fabuleux lynx ou les mystérieux loups. Légendia Parc allie un domaine animalier traditionnel avec un **univers féérique et théâtral**, chaque visite est une immersion dans un monde de légendes grâce à des **spectacles vivants** qui mettent en scène des contes et histoires.

PLUS ENCORE !

Tout au long du séjour, nos encadrants seront là pour nous faire vivre la meilleure colo possible à travers la vie en groupe, le vivre ensemble, des grands jeux, des balades, des activités créatives, des veillées.

INFOS PRATIQUES



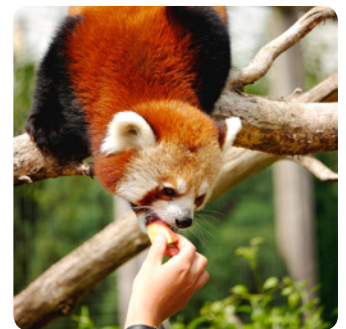
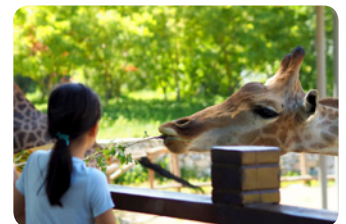
Dans une auberge de jeunesse ou gîte avec des chambres de 4 lits simples avec douches et sanitaires.



Pension complète au restaurant de l'auberge.



En train jusqu'à Nantes, puis en car privé jusqu'à l'hébergement.
Sur place : en autocar ou en minibus.



« Merci aux animateurs pour cette belle semaine. Je me suis beaucoup amusé. »

DÉCOUVERTES
ET NATURE

TARIFS

	Sur place	Marseille	Toulouse	Lyon	Paris
Session de 8 jours	769 €	909 €	889 €	909 €	844 €

Dates susceptibles d'être modifiées suite aux contraintes liées aux transports. Tarifs tout compris : transport, activités, visites, pension complète, encadrement. « Sur place » s'entend sur le lieu du séjour (hôtel, auberge ou centre de vacances) et non à la gare du lieu. Si nécessité de prendre un vacancier à la gare à une heure précise d'arrivée de train, nous consulter pour savoir si cela est possible et pour en chiffrer le coût le cas échéant. Pour toute autre ville de départ, nous consulter.



ACTION ! SÉJOUR CINÉMA

À SAINT-MICHEL-L'OBSERVATOIRE (04)

Créez votre court-métrage en pleine nature !

Cet été, venez vivre une expérience cinématographique inédite à Biabaux. Au cœur de la nature, entre les forêts et les rivières, vous trouverez des paysages incroyables qui serviront de décor à vos films.

- De l'écriture du scénario au montage final, vous participerez à **toutes les étapes de la production d'un film** (écrire un scénario, à maîtriser la mise en scène, la réalisation du tournage, à diriger les acteurs, le montage vidéo).
- Accompagné par **des intervenants du cinéma** pour découvrir tous les secrets de la réalisation de films à travers des ateliers pratiques,
- Par groupe, vous réaliserez **votre propre court-métrage**, un souvenir mémorable de cette aventure cinématographique.
- **Parc aventure** : en plus du cinéma, durant une journée, nous nous rendrons au parc d'accrobranche.
- **Soirée feu de camp** : une belle soirée autour d'un grand feu de camp : barbecue, banane chocolat, chamallow, jeux...

Tu es passionné par le cinéma ? Tu rêves d'écrire un scénario, de passer derrière la caméra et de voir ton propre film projeté sur un grand écran ? Alors cette colo est faite pour toi !

PLUS ENCORE !

Et bien d'autres activités, grands jeux, et veillées proposés par l'équipe d'animation, sans oublier l'incontournable **boum** pour bien terminer le séjour !

DÉCOUVERTES
ET NATURE



POUR LES 8 - 14 ANS

DU 12/07 AU 19/07/2026
DU 02/08 AU 09/08/2026



INFOS PRATIQUES



Dans notre maison de "Biabaux", dans des chambres de 2 à 6 lits. Douches et sanitaires collectifs à chaque étage.



En pension complète. Repas confectionnés sur place.



En train jusqu'à Marseille, puis en autocar jusqu'à l'hébergement. Sur place : en autocar ou à pied.



TARIFS

	Sur place	Marseille	Toulouse	Lyon	Paris
Session de 8 jours	696 €	746 €	816 €	826 €	846 €

Dates susceptibles d'être modifiées suite aux contraintes liées aux transports. Tarifs tout compris : transport, activités, visites, pension complète, encadrement. «Sur place» s'entend sur le lieu du séjour (hôtel, auberge ou centre de vacances) et non à la gare du lieu. Si nécessité de prendre un vacancier à la gare à une heure précise d'arrivée de train, nous consulter pour savoir si cela est possible et pour en chiffrer le coût le cas échéant. Pour toute autre ville de départ, nous consulter.

DU 12/07 AU 19/07/2026
DU 02/08 AU 09/08/2026



INFOS PRATIQUES



Dans notre maison "Le Val Saint Paul", dans des chambres de 2 à 10 lits. Douches et sanitaires à chaque étage.



En pension complète. Repas confectionnés sur place.



En train jusqu'à Marseille, puis en autocar jusqu'à l'hébergement.
Sur place : en autocar ou à pied pour les activités à proximité.



DÉCOUVERTES
ET NATURE

STAND-UP ! À BARATIER (05)

Colonie Stand-Up et Humour – Monte sur scène !

Un séjour original pour découvrir le stand-up, prendre confiance en soi et s'amuser dans une ambiance bienveillante.

Tu rêves de faire rire ton entourage, d'écrire tes propres blagues, ou simplement de t'exprimer plus librement ? Cette colonie est faite pour toi ! Ici, pas besoin d'être un grand orateur ou déjà à l'aise en public : chacun progresse à son rythme, dans un environnement sécurisant, encadré par une équipe expérimentée et un intervenant issu du monde du stand-up.

- **Découverte du stand-up**, tu apprendras comment les humoristes construisent un sketch : de l'idée à l'écriture, en passant par le rythme et les silences. Les ateliers sont pensés pour être accessibles à tous, y compris aux plus réservés.
- **Initiation à l'écriture humoristique et création de ton propre sketch** avec des ateliers ludiques pour t'aider à trouver ton style, tes thèmes, et surtout... tes blagues ! Tu découvriras comment parler de toi, de ton quotidien, de ce qui te fait rire.
- **Jeux de rôle et d'improvisation** pour mieux te connaître, t'affirmer, et t'amuser avec les autres sans pression.
- **Coaching personnalisé** avec notre intervenant stand-up.
- **Spectacle de fin de séjour** devant les autres colons et les animateurs.
- En supplément du stand up, nous irons nous amuser à l'**Aquaparc** sur un parcours géant de plus de 2500m² et à l'**accrobranche** où nous grimperons dans les arbres, entre ponts de singe, équilibre et tyrolienne.

Pas besoin d'avoir déjà fait de la scène ! Cette colo est ouverte à tous, du débutant timide à l'humoriste en herbe.

PLUS ENCORE !

En plus des ateliers, tu profiteras d'activités classiques de colonie : grands jeux, veillées, baignades, et surtout, une ambiance conviviale où chacun peut s'exprimer en toute liberté.



TARIFS

	Sur place	Marseille	Toulouse	Lyon	Paris
Session de 8 jours	681 €	741 €	846 €	856 €	891 €

Dates susceptibles d'être modifiées suite aux contraintes liées aux transports. Tarifs tout compris : transport, activités, visites, pension complète, encadrement. «Sur place» s'entend sur le lieu du séjour (hôtel, auberge ou centre de vacances) et non à la gare du lieu. Si nécessité de prendre un vacancier à la gare à une heure précise d'arrivée de train, nous consulter pour savoir si cela est possible et pour en chiffrer le coût le cas échéant. Pour toute autre ville de départ, nous consulter.

INFORMATIONS GÉNÉRALES SUR LES SÉJOURS

LES ÉQUIPES D'ANIMATION : les équipes d'encadrement adhèrent au projet éducatif de l'association et participent à l'élaboration du projet pédagogique établi par le directeur, afin de garantir la sécurité physique, morale et affective des enfants. Sous la responsabilité du directeur on trouve selon les séjours : un économiste, un assistant sanitaire, un adjoint pédagogique, des animateurs (1 animateur pour 8 participants et 1 pour 6 pour les enfants de moins de 6 ans), des animateurs diplômés d'état. Des B.E.E.S. (Brevet d'état d'éducateurs sportif) ou des intervenants artistiques pour toutes nos activités spécifiques.

HÉBERGEMENT : les centres sont agréés par les différents services départementaux compétents, ce qui implique le respect des normes tant au point de vue sanitaire que sur le plan de la sécurité. Nous privilégions pour nos implantations des lieux adaptés à l'accueil des enfants et des jeunes (cadre agréable, terrains de jeux, salles d'animation...) tout en veillant au confort matériel des participants. Pour certains séjours spécifiques, les conditions d'accueil dépendent du lieu (pays) et du type d'hébergement (auberge de jeunesse, hôtel, camping...).

SOMMEIL : afin de respecter le rythme de chacun, nous mettons en place : un réveil et un petit-déjeuner échelonnés, un temps calme après chaque repas (jeux calmes, courrier, repos, lecture...) et une veillée adaptée à l'état de fatigue des enfants.

ACTIVITÉS DOMINANTES DU SÉJOUR : elles visent la découverte d'un environnement, d'une pratique sportive, d'une technique d'expression... Elles tiennent compte d'une progression pédagogique qui favorise le développement corporel et l'épanouissement personnel. En aucun cas elles n'ont comme finalité une pratique intensive. Activités spontanées : elles émanent des prises d'initiatives et de responsabilité du groupe. Elles sont favorisées et appréciées et témoignent de la confiance des équipes d'animation qui restent à tout moment présentes et disponibles à leur réalisation.

TEMPS PERSONNEL : les équipes d'animation tiennent particulièrement compte de la nécessité pour chacun de « se retrouver » (écrire, lire, discuter, se reposer, écouter de la musique...). Des temps sont prévus pour répondre à ce besoin.

ACTIVITÉS SPORTIVES (équitation, escalade, ski, voile, activités nautiques...) : un certificat médical d'aptitude ou de non contre-indication de moins de trois mois est indispensable.

LA GESTION LIBRE : sur certains séjours, notamment pour les ados, les jeunes participeront à la vie du camp, et aux tâches collectives telles que les courses, la préparation des repas, la vaisselle... Ce qui leur laisse une plus grande liberté lors du séjour et permet de les autonomiser. Cela sous-entend également qu'ils co-organiseront leur séjour (choix des menus, organisation du planning...) en accord avec l'équipe d'animation, dans le respect des règles d'hygiène, de restauration et des rythmes de chacun.

ALIMENTATION : dans tous les séjours, nous proposons une alimentation saine et équilibrée tenant compte des allergies alimentaires et régimes spéciaux indiqués sur la fiche sanitaire. Aucune viande halal ou cachère ne sera proposée, mais nous essaierons d'adapter les menus.

HYGIÈNE CORPORELLE ET VESTIMENTAIRE : l'ensemble des équipes d'animation veille tout particulièrement à une bonne hygiène corporelle (douche quotidienne). La santé des enfants et des adolescents est sous la responsabilité d'un animateur référent ou de l'assistant sanitaire. L'équipe veillera au change quotidien du linge de corps et au lavage régulier des vêtements en fonction des nécessités.

MIXITÉ : tous nos séjours sont mixtes avec des lieux de couchage distincts pour les garçons et les filles de plus de 6 ans, (selon la réglementation en vigueur), sauf cas particulier : nuit en refuge par exemple.

SANTÉ : dans chaque centre une assistante sanitaire veille à la bonne santé des enfants, en liaison avec l'équipe d'animation. Au moindre doute, le médecin est consulté. Nous insistons particulièrement pour que les parents complètent soigneusement la fiche sanitaire. Cette fiche est strictement confidentielle. Vos précisions aideront l'assistante sanitaire.

TRAITEMENT MÉDICAL : en cas de traitement médical, nous vous demandons de joindre l'ordonnance. Sans ce document, aucun traitement ne pourra être donné.

RAPATRIEMENT SANITAIRE : en cas de nécessité de rapatriement sanitaire, tous les enfants bénéficient de Inter Mutuelles Assistance.

FRAIS MÉDICAUX : ils ne sont pas couverts par l'association. Ils sont avancés par nos soins pendant le séjour. Au retour, un relevé de ces frais avec la feuille de soins sera adressé aux familles ou aux collectivités pour remboursement.

ASSURANCE ET RESPONSABILITÉ : Loisirs Provence Méditerranée a souscrit auprès de la MAIF sous le numéro 0906684 K un contrat d'assurance qui couvre, pour chaque participant à chacun de nos séjours en France ou à l'étranger, les risques d'accident corporel ou matériel, la responsabilité civile et le rapatriement sanitaire en liaison avec Inter Mutuelles Assistance. Sont exclus de cette assurance le vol d'espèces, le vol qualifié, la perte de bagages laissés dans un véhicule, les actes de vandalisme et de destruction volontaire. Les effets personnels (sauf téléphone portable et bijoux) sont couverts dans le cadre d'une limite forfaitaire assortie d'une franchise et d'une vétusté calculée par année d'ancienneté. Évitez les vêtements de marque, les consoles de jeux, les lecteurs MP3 etc...

OPTION GARANTIE ANNULATION : (extrait, voir conditions complètes sur www.lpm.asso.fr) L'option vous couvre lorsque vous vous trouvez dans l'obligation d'annuler le séjour pour les raisons suivantes : maladie grave ou accident (dûment constatés par une autorité médicale), décès du participant ou de sa proche famille (parents, grands-parents, frères, sœurs). De même l'option vous garantit en cas d'interruption du séjour suivant les conditions spécifiques consultable sur notre site.

AIDES AU DÉPART : des dispositifs d'aides financières peuvent être sollicités auprès de VACAF, de la JPA et de l'ANCV.



RELATIONS AVEC LES FAMILLES

CONVOCATION : la convocation est envoyée aux participants quinze jours avant le départ du séjour en précisant heure, lieu de rendez-vous aller et retour, ainsi que les coordonnées du centre où sera accueilli votre enfant. Nous essayons d'être dans ce domaine, le plus ponctuel possible. Nos cars partent à l'heure exacte de départ fixée sur la convocation. A cette fin, merci de respecter l'heure de rendez-vous car ce laps de temps est nécessaire au pointage, à l'embarquement et à un échange avec les membres de l'équipe d'animation. Les familles seront informées de l'arrivée des enfants et adolescents dans les centres par SMS.

LE TÉLÉPHONE : il est possible d'appeler les enfants, mais nous vous demandons de ne pas en abuser. Nous vous demandons de ne pas téléphoner plus d'une fois par semaine faute de quoi la ligne sera tout le temps occupée. Les appels doivent respecter les horaires fixés par le directeur. Sachez qu'un courrier est bien plus apprécié et ne dérange pas le fonctionnement du séjour.

LE TÉLÉPHONE PORTABLE : déconseillé pour les moins de 12 ans, le portable est toléré sur nos séjours. Toutefois l'utilisation de ce téléphone est réglementée par l'équipe d'animation (mise en place d'une plage horaire). L'association ne peut être en aucun cas responsable du vol, de la perte ou de la détérioration de l'appareil.

BLOG : nous mettons à disposition un blog dédié au séjour de votre enfant, avec photos et résumés des journées. Vous recevrez vos codes d'accès préservant la confidentialité des informations du séjour.

LA VISITE DES PARENTS : dans l'intérêt de l'enfant, les visites des parents sont à éviter... Toutefois les personnes désireuses de rendre visite à un enfant doivent prendre contact suffisamment à l'avance avec le directeur, seul habilité à donner l'autorisation. Les modalités leur seront précisées à ce moment-là. En aucun cas, l'enfant pourra passer une nuit en dehors du centre de vacances.

L'ARGENT DE POCHE : les enfants et les adolescents n'en auront besoin que pour leurs frais strictement personnels. Pour les moins de 12 ans, l'argent de poche est confié à l'animateur qui en tiendra la comptabilité précise. Au-delà de 12 ans, il peut être confié à l'équipe d'animation et géré par celle-ci. Mais l'enfant peut aussi décider de le gérer sous son entière responsabilité.

LES RENVOIS : le renvoi d'un enfant ou d'un adolescent est une sanction qui correspond à la dernière extrémité possible, lorsque toutes les tentatives de conciliation avec l'ensemble des partenaires ont échoué. En règle générale, un renvoi se justifie par des attitudes qui mettent en péril le bon fonctionnement du séjour. Les frais de retour sont à la charge de la famille. Aucun remboursement du séjour ne sera consenti.

L'ENQUÊTE DE SATISFACTION : à la fin des séjours, LPM vous adresse une enquête pour connaître votre degré de satisfaction concernant le séjour effectué. Il est important de prendre quelques minutes pour la remplir car elle nous est très utile pour faire le bilan avec nos directeurs et améliorer les points qui le nécessitent. Une partie est à remplir directement par l'enfant ou le jeune.

MÉDIATION ET RECOURS : comme les articles L III-1 L 616-1 et R 616-1 du code du tourisme le permettent, vous avez la possibilité de saisir le médiateur de la consommation du secteur du tourisme et du voyage à l'adresse www.mtv.travel

PROTECTION DE LA VIE PRIVÉE ET DE VOS DONNÉES : Règlement général sur la protection des données du 25 mai 2018 à consulter sur lpm.asso.fr

Droit d'opposition au démarchage téléphonique Article L.223-2 du code de la consommation - dispositif Bloctel www.bloctel.gouv.fr

MÉDIATEUR DE LA CONSOMMATION : en cas de désaccord, vous pouvez saisir le médiateur de la consommation selon les articles L.III-1, L616-1 et R616-1 du code de la consommation sur economie.gouv.fr/mediation-conso/liste-des-mediateurs-references

Numéro TVA Intracommunautaire : FR96782886543



Nos séjours de vacances restent un lieu privilégié pour l'apprentissage de relations sociales, que ce soit entre participants ou avec les adultes de l'équipe d'animation.

RÈGLES DE VIE : d'une manière générale, les règles de fonctionnement du séjour tant au niveau de la vie collective que des activités font l'objet d'une discussion et d'un accord entre l'équipe d'animation et les participants.

Certaines règles sont non négociables :

- **TABAC** : la consommation de tabac ne saurait en aucun cas être encouragée. Interdiction absolue pour les moins de 14 ans. Pour les jeunes entre 14 et 17 ans, déjà fumeurs, l'usage du tabac pourra être autorisé qu'en des moments et des lieux déterminés.
- **CONSOMMATION D'ALCOOL** : la consommation d'alcool n'est pas tolérée.
- **DROGUE** : l'introduction et l'usage de la drogue, quelle qu'elle soit, sont formellement interdits et entraînent un renvoi immédiat.
- **TEMPS LIBRES** (pour les jeunes de plus de 14 ans) : selon les lieux, l'heure et le groupe, les jeunes pourront être amenés à avoir des temps de quartiers libres (shopping, temps personnel). Ceci se fera uniquement sur autorisation du directeur.
- **SÉJOURS À L'ÉTRANGER** : les séjours à l'étranger sont une fantastique occasion de découverte tout en sachant que le "mode de vie à la Française" n'existe qu'en France.
- **PAPIERS OFFICIELS** : pour la CEE : carte nationale d'identité ou passeport en cours de validité au nom du jeune. Hors CEE : passeport au nom de l'enfant en cours de validité + visa si nécessaire. Autorisation de sortie du territoire dans les deux cas.
- **SANTÉ** : veiller à être à jour des vaccins recommandés pour le pays visité. Afin que la sécurité sociale accepte de prendre en charge les frais médicaux engagés à l'étranger, il convient de retirer auprès de la Caisse d'Assurance Maladie dont vous dépendez, la carte de sécurité sociale européenne.

Charte d'engagement des participants de 12 ans et plus (**voir page 33**) : pour les séjours destinés aux jeunes de 12 ans et plus, nous demandons à ce que le document "Engagement des participants de 12 ans et plus" nous soit remis avec l'inscription, dûment signé par les jeunes et leurs parents ou tuteurs.



CHARTRE ENGAGEMENT QUALITÉ POUR LE VACANCIER LPM

POUR PROFITER PLEINEMENT DE MES VACANCES, J'AI BESOIN :

- D'un accueil patient, bienveillant et souriant
- Que l'on me parle et que l'on m'accompagne à mon rythme
- Que l'on m'accueille en prenant en compte ma vision du monde
- Que les animateurs m'encouragent avec bienveillance mon désir d'apprendre et de découvrir
- De vivre des expériences artistiques, culturelles et sportives pour éveiller mes sens et mes capacités
- D'être en contact avec la nature et de nouveaux environnements pour me développer
- D'être valorisé pour mes qualités sans jugement
- D'évoluer dans un environnement beau, sain, et propice à mon éveil
- D'être entouré d'animateurs organisés, sécurisants, et investis qui respectent mon consentement
- D'être accompagné par des personnes bien formées et qui s'intéressent à ma situation



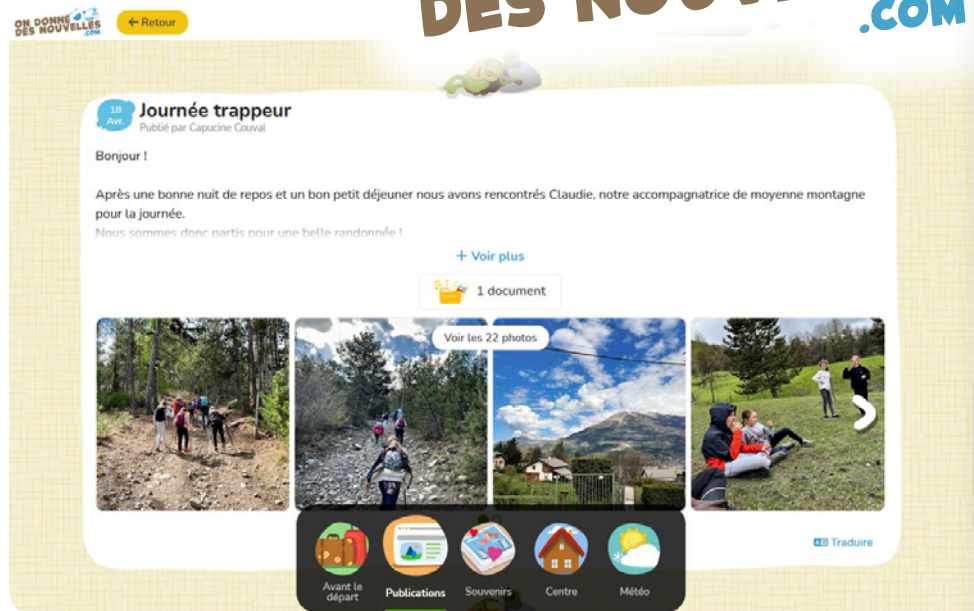
Cette charte est affichée sur l'ensemble de nos sites accueillant les séjours LPM et les équipes d'encadrement et d'animation sont engagées pour sa mise en œuvre auprès de chacun.

COMMUNIQUER PENDANT LE SÉJOUR

lpm vous informe...

Le jour du départ par SMS
Pendant le séjour sur nos blogs
Après le séjour par l'enquête

SUR
ON DONNE
DES NOUVELLES
.COM



Le blog, comment ça marche ?

15 jours avant le séjour vous recevrez avec la convocation et le dossier de séjour vos **codes d'accès parents**. Il vous suffit donc de vous connecter dans l'onglet "**espace visiteur**" pour accéder au journal de bord de votre enfant.

Soyez indulgents...

Pour les séjours enfants dans une maison, nous essayons de donner des nouvelles tous les jours. Pour les séjours des plus grands (itinérants et à l'étranger) nous mettons des nouvelles tous les 2 ou 3 jours, accompagnées de photos, s'il existe sur le lieu une connexion Internet.

...après le séjour

par l'enquête de satisfaction

Ce formulaire nous permet d'établir un bilan avec notre équipe. Vos appréciations et remarques sont nécessaires pour l'amélioration de nos séjours. Il vous sera envoyé par mail après le séjour.



...AVANT LE SÉJOUR

Sur notre site Internet à l'adresse lpm.asso.fr/colo/mon-compte accédez à votre compte et retrouvez toutes les informations pratiques.



Le trousseau

est une liste indicative des vêtements et accessoires indispensables pour bien profiter du séjour. Par exemple des bottes pour un séjour cheval, une paire de tongs pour un séjour plage, etc...

The screenshot shows a form titled 'TROUSSEAU ETE' (Summer Kit) from lpm. It lists various items and their quantities, such as 'T-shirt', 'Shorts', 'Chapeau', etc. There are checkboxes for 'Oui', 'Non', and 'Pas de réponse'.

La lettre du directeur

vous permet de faire connaissance avec l'équipe d'animation qui va avoir la charge de votre enfant. Cette lettre reprend le contenu du séjour qui va se dérouler

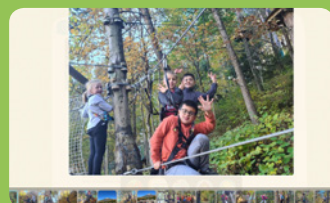


Les nouvelles du séjour

permettent aux parents de consulter le déroulement des vacances : elles vous présentent les activités, les menus, les clins d'oeils et la météo.

Les photos du séjour

peuvent être transmises à tout moment, que ce soit au jour le jour ou à la fin du séjour selon les conditions de séjour.



ORGANISATION DES TRANSPORTS

Choix des modes de transport

Les transports se font en car, en train, en avion, en bateau ou en minibus suivant la taille du groupe et la destination. Pour optimiser les conditions de sécurité, nous faisons appel à des prestataires de transports professionnels, expérimentés et fiables en matière de sécurité. Pour les transports en avion, nous travaillons exclusivement avec des compagnies sur lignes régulières ne figurant pas sur une liste noire.



Villes de départ et de retour

Nous garantissons des départs depuis nos 4 villes de regroupement : **PARIS, MARSEILLE, LYON et TOULOUSE.**

Nous proposons également des pré et post-acheminements (voir tableau ci-dessous). Cette tarification s'applique uniquement pour un acheminement de 5 enfants au minimum. Nous nous réservons la possibilité d'annuler ces trajets faute de participants.

VILLE DE DÉPART / RETOUR	VILLE DE REGROUPEMENT	SUPPLÉMENT PAR ENFANT *
Orléans	Paris	105 €
Lorraine TGV	Paris	190 €
Bordeaux	Paris	190 €
Niort	Paris	168 €
Rouen	Paris	95 €
Le Havre	Paris	105 €
Lille	Paris	147 €
Bordeaux / Pau	Toulouse	115 €
Montpellier	Toulouse / Marseille	137 €
Toulon	Marseille	53 €
Nice	Marseille	137 €
Avignon	Marseille	90 €

** Montant à ajouter au tarif de séjour depuis la ville de regroupement (indiquée dans la brochure ou sur la fiche séjour de notre site web)*

Départ la veille / retour le lendemain

Les horaires de départ et de retour depuis les villes de regroupement tiennent compte au maximum d'éventuels pré et post-acheminements.

Cependant, il est possible qu'une arrivée sur la ville de regroupement la veille du départ soit nécessaire. Il en est de même au retour, où selon les horaires, une nuit sur la ville de regroupement peut être mise en place.

Dans ce cas, votre enfant sera pris en charge par nos équipes et nous mettrons en place l'hébergement et la restauration correspondants à cette journée supplémentaire.

Les frais liés à cette nuit supplémentaire sur place ne sont pas compris dans nos tarifs et donneront lieu à un surcoût forfaitaire facturé 70 € par inscrit.



BIENVENUE DANS NOS MAISONS DE VACANCES



+ d'informations
sur nos maisons



BARATIER HAUTES-ALPES

Tél. 04 92 43 03 53 - baratier@lpm.asso.fr

Au-dessus du lac de Serre-Ponçon dans les Alpes du Sud, Baratier est un petit village se situant à 770 m d'altitude. Un lieu idéal pour se détendre et se ressourcer.

Chambres de 2 à 6 lits, avec douches et sanitaires au même étage. Les repas sont confectionnés sur place par notre équipe permanente qui cuisinera des repas équilibrés, avec des produits de saison. De nombreuses salles d'activités sont mises à disposition.



PELVOUX MASSIF DES ECRINS

Tél. 04 92 23 58 23 - pelvoux@lpm.asso.fr

A 1250 m d'altitude, en plein cœur du Parc National des Écrins, notre maison «les Écrins d'Azur» se situe au pied des pistes de la station de Pelvoux, petit village de montagne.

Chambres de 2 à 4 lits avec douches et sanitaires privés. Les repas sont confectionnés sur place par une équipe permanente qui cuisinera des repas équilibrés. De nombreuses salles d'activités et de repos sont également mises à disposition.



LA ROSERAIE PYRÉNÉES

Tél. 05 61 79 40 20 - roseraie@lpm.asso.fr

A proximité de la frontière espagnole, Saint-Béat est un village à visiter pour tout amoureux de paysage montagnard. Située à 540m d'altitude, la maison dispose d'un grand parc où la nature prédomine.

Des chambres de 2 à 4 lits avec lavabos et espaces de rangement. Sanitaires et douches à chaque étage.

Les repas sont confectionnés sur place avec des produits de saison et des producteurs locaux.



BIABAUX LUBÉRON

Tél. 04 92 76 63 63 - biabaux@lpm.asso.fr

Le centre de vacances de Biabaux est implanté sur le territoire du Parc régional du Luberon, dans un domaine 4 hectares non clôturés, entouré de forêts, lande méditerranéenne, et de champs cultivés. Le ruisseau du Lague longe la propriété. Depuis près de 30 ans le centre accueille des classes découvertes, séjours de vacances et tous groupes constitués dans une ambiance chaleureuse.

Des chambres aménagées de 2 à 4 lits, les sanitaires, wc, douches, lavabos sont situés à proximité.



BULLETIN D'INSCRIPTION



☐ Individuelle ☐ Via un CSE (ou organisme) Nom du CSE
 Nom du séjour
 Dates du au Au départ de :
 Thématiques :

Infos de l'enfant

☐ Fille ☐ Garçon Date de naissance Age ans
 Nom Prénom
 Lieu de naissance Nationalité
 Taille m Poids kg Pointure
 Régime alimentaire (aucune viande halal ou casher ne pourra être proposée) :
☐ Aucun ☐ Sans porc ☐ Sans viande ☐ Végétarien
 Allergie(s), préciser

L'enfant vient pour la première fois en centre de vacances : ☐ Oui ☐ Non
 autre organisme fréquenté

Pour les séjours hiver : Préférence : Niveau de ski :

Responsable de l'enfant

☐ Père ☐ Mère ☐ Tuteur Email
 Nom Prénom
 Tél. 1 Tél. 2 Tél. 3
 Adresse
 CP Ville
 N° Sécurité sociale N° de dossier Caf
 Lieu des vacances parents
 En mon absence, je délègue tous pouvoirs à Tél.

Je soussigné(e)

Responsable légal de

- autorise la direction du centre de vacances, à faire soigner mon enfant et à faire pratiquer les interventions chirurgicales en cas de nécessité.
- autorise l'association à utiliser les photos et les vidéos de mon enfant prises lors du séjour pour illustrer les blogs de séjours, ses brochures, ses sites web et ses documents de communication, et m'engage à ne demander aucune indemnité pour cela.
- autorise mon enfant à pratiquer les activités sportives du séjour.
- m'engage à respecter les conditions générales et financières de l'Association, et à rembourser dans les huit jours qui suivent la facturation, le montant des frais qui auraient pu être avancés.
- reconnais avoir pris connaissance des conditions générales d'inscription et les conditions générales de vente.

Pour une inscription individuelle (1^{er} versement) :

- Je joins la somme de 350€ (séjour avec transport terrestre, maritime ou fluvial) ou 600€ (avec transport aérien) à valoir sur les frais de séjour + la cotisation de 4€ pour l'année civile lors de la première inscription + la somme de 11€ pour frais de dossier soit un total de 365€ ou 615€. S'il s'agit d'une inscription prise moins de 21 jours avant le départ, je règle la totalité des frais de séjour.
- ☐ Je souhaite souscrire à l'option garantie annulation et interruption, je rajoute au versement 3% du montant du séjour.
- Je reconnais avoir pris connaissance des conditions générales d'annulation et d'interruption et les accepter.

Fait le , à

Observations particulières :

Signature avec mention
« Lu et approuvé » :

FICHE SANITAIRE DE LIAISON CERFA-10008-02

Document confidentiel - Joindre obligatoirement la copie du carnet de vaccination



MINISTÈRE
DE LA JEUNESSE,
DES SPORTS
ET DE LA
VIE ASSOCIATIVE

Nom Prénom

Date de naissance Sexe : ☐ M ☐ F

Cette fiche permet de recueillir des informations utiles concernant votre enfant
(l'arrêt du 20 février 2003 relatif au suivi sanitaire des mineurs en séjour de vacances ou en accueil de loisirs)

Vaccination

Se référer au carnet de santé ou aux certificats de vaccinations

VACCINATIONS OBLIGATOIRES	Oui	Non	DATE DES DERNIERS RAPPELS	VACCINS RECOMMANDES	DATES
Diphtérie				Coqueluche	
Tétanos				Haemophilus	
Poliomyélite				Rubéole-Oreillons-Rougeole	
				Hépatite B	
				Pneumocoque	
				BCG	
				Autres :	

Si le mineur n'a pas les vaccins obligatoires, joindre un certificat médical de contre-indication

Renseignements concernant le mineur

Poids kg Taille cm (informations nécessaires en cas d'urgence)

Suit-il un traitement médical pendant le séjour ? ☐ Oui ☐ Non

Si oui, joindre une ordonnance récente et les médicaments correspondants (boîtes de médicaments dans leur emballage d'origine marquées au nom de l'enfant avec la notice). Aucun médicament ne pourra être administré sans ordonnance.

ALLERGIES : Alimentaires : ☐ Oui ☐ Non

Médicamenteuses : ☐ Oui ☐ Non

Autres (animaux, plantes, pollen) : ☐ Oui ☐ Non

Précisez

Si oui, joindre un **certificat médical** précisant la cause de l'allergie, les signes évocateurs et la conduite à tenir.

Le mineur présente-t-il un problème de santé ? ☐ Oui ☐ Non Si oui, précisez :

.....

.....

Recommandations des parents

Port des lunettes, de lentilles, d'appareil dentaire ou auditif, comportement de l'enfant, difficultés de sommeil, énurésie nocturne, etc...

.....

.....

Responsables du mineur

Responsable N°1 : Nom Prénom

Adresse

Tél. 1 Tél. 2 Tél. 3

Responsable N°2 : Nom Prénom

Adresse

Tél. 1 Tél. 2 Tél. 3

Nom et tel médecin traitant

Jesoussigné(e), responsable légal du mineur, déclare exacts les renseignements portés sur cette fiche et m'engage à les réactualiser si nécessaire. J'autorise le responsable de l'accueil de loisirs à prendre, le cas échéant, toutes mesures rendues nécessaires selon l'état de santé de ce mineur.

Date

Signature :



CHARTRE D'ENGAGEMENT DE BONNE CONDUITE DES PARTICIPANTS DE 10 ANS ET PLUS

Pour passer des vacances réussies, nous demandons aux participants de s'engager à respecter le règlement des séjours de vacances LPM en signant la charte ci-après.

Je m'engage...

- ✓ À respecter les règles de fonctionnement et les règles de sécurité établies par l'équipe d'animation, les règles du centre d'hébergement ou du camping qui nous accueille ainsi que celles présentées par les prestataires d'activités.
- ✓ À ne pas avoir un comportement dangereux pour soi ou pour les autres, ne pas avoir un comportement irrespectueux ou qui serait susceptible de porter atteinte aux autres en particulier sur internet, incluant tous les réseaux sociaux (prise de photos et/ou captures et/ou diffusion sans autorisation, attitude de harcèlement, injure, diffamation, chantage, diffusion/ visionnage de photos ou vidéos dénudées ...).
- ✓ À participer aux tâches de la vie quotidienne : préparation des repas, vaisselle, nettoyage des tables, en fonction d'un fonctionnement établi en début de séjour et équitable pour tous (lorsque cela est prévu dans le séjour).
- ✓ À avoir une attitude correcte excluant les moqueries, la violence et la grossièreté dans la façon de m'adresser aussi bien aux adultes qu'aux autres participants.
- ✓ À respecter le centre d'hébergement et le matériel mis à disposition par l'association.
- ✓ À respecter les différences, religions et orientations sexuelles et ne pas imposer aux autres ses propres choix.

Je sais que...

- La détention et/ou l'usage de drogues, quelles qu'elles soient, sont formellement interdits et entraînent un renvoi immédiat. Dans le cas de vente, un signalement sera fait auprès des services compétents.
- L'achat et/ou la consommation d'alcool est interdite durant le séjour que ce soit dans le centre d'hébergement ou à l'extérieur.
- Il est interdit de fumer ou vapoter dans les chambres, les tentes et dans tous les locaux communs.

Si j'ai 13 ans ou moins, je m'engage à respecter une interdiction totale de fumer.

Si j'ai 14 ans ou plus :

- Si je suis non-fumeur, je m'engage à le rester durant le séjour
- Si je suis fumeur, je m'engage à :
 - Me déclarer fumeur auprès de l'équipe dès le début du séjour
 - Respecter les règles établies par l'équipe d'encadrement concernant la consommation de cigarettes (et cigarette électronique) et notamment la mise en place d'un « espace » fumeur où seuls les fumeurs ont le droit d'accéder
 - Ne donner aucune cigarette (ni cigarette électronique) à un autre jeune non-fumeur et respecter l'interdiction de fumer en leur présence.
- Durant tout le séjour, je suis responsable de mes affaires personnelles (téléphone, ...). Les vols, dégâts et actes de vandalisme ne sont couverts par aucune assurance.

En cas de non-respect de l'une de ces règles (et en fonction de sa gravité), les parents seront avertis. En cas de récidive une mesure de renvoi pourra être décidée. Dans ce cas les frais de retour et d'accompagnement seront intégralement à la charge de la famille. Aucun remboursement total ou partiel du séjour ne sera dû par LPM.

Le participant

Signature précédée par la mention « Lu et approuvée »

Tuteur du participant ci-dessus mentionné

Je soussigné(e)

- Certifie avoir pris connaissance de la charte d'engagement et déclare l'accepter.
- M'engage à récupérer mon enfant si LPM en prenait la Décision.

Signature du parent ou du responsable légal précédée de la mention « lu et approuvé »

CONDITIONS GÉNÉRALES DE VENTE

Reproduction littéraire des articles 95 à 103 du décret n° 94-490 du 15 juin 1994 pris en application de l'article 31 de la loi n° 92-645 du 13 juillet 1992 fixant les conditions d'exercice relatives à l'organisation et à la vente de voyages et de séjours.

Art. 95 – Sous réserve des exclusions prévues au deuxième alinéa (a et b) de l'article 14 de la loi du 13 juillet 1992 susvisée, toute offre et toute vente de prestations de voyages ou de séjours donnent lieu à la remise de documents appropriés qui répondent aux règles définies par le présent titre. En cas de vente de titres de transport aérien ou de titres de transport sur ligne régulière non accompagnée de prestations liées à ces transports, le vendeur délivre à l'acheteur un ou plusieurs billets de passage pour la totalité du voyage émis par le transporteur ou sous sa responsabilité. Dans le cas de transport à la demande, le nom et l'adresse du transporteur pour le compte duquel les billets sont émis, doivent être mentionnés. La facturation séparée des divers éléments d'un même forfait touristique ne soustrait pas le vendeur aux obligations qui lui sont faites par le présent titre.

Art. 96 – Préalablement à la conclusion du contrat et sur la base d'un support écrit, portant sa raison sociale, son adresse et l'indication de son autorisation administrative d'exercice, le vendeur doit communiquer au consommateur les informations sur les prix, les dates et les autres éléments constitutifs des prestations fournies à l'occasion du voyage ou du séjour tels que :

1. La destination, les moyens, les caractéristiques et les catégories de transports utilisés.
2. Le mode d'hébergement, sa situation, son niveau de confort et ses principales caractéristiques, son homologation et son classement touristique correspondant à la réglementation ou aux usages du pays d'accueil.
3. Les repas fournis.
4. La description de l'itinéraire lorsqu'il s'agit d'un circuit.
5. Les formalités administratives et sanitaires à accomplir en cas notamment de franchissement des frontières ainsi que leurs délais d'accomplissement.
6. Les visites, excursions et les autres services inclus dans le forfait ou éventuellement disponibles moyennant un supplément de prix.
7. La taille minimale ou maximale du groupe permettant la réalisation du voyage ou du séjour, ainsi que, si la réalisation du voyage ou du séjour est subordonnée à un nombre minimal de participants, la date limite d'information du consommateur en cas d'annulation du voyage ou du séjour. Cette date ne peut être fixée à moins de vingt et un jours avant le départ.
8. Le montant ou le pourcentage du prix à verser à titre d'acompte, à la conclusion du contrat ainsi que le calendrier de paiement du solde.
9. Les modalités de révision des prix telles que prévues par le contrat en application de l'article 100 du présent décret.

Les conditions d'annulation de nature contractuelle.

10. Les conditions d'annulation définies aux articles 101, 102 et 103 ci-après.
11. Les précisions concernant les risques couverts et le montant des garanties souscrites au titre du contrat d'assurance couvrant les conséquences de la responsabilité civile professionnelle des agences de voyages et de la responsabilité civiles des associations et organismes locaux de tourisme.
12. L'information concernant la souscription facultative d'un contrat d'assurance couvrant les conséquences de certains cas d'annulation ou d'un contrat d'assistance couvrant certains risques particuliers, notamment les frais de rapatriement en cas d'accident ou de maladie.

Art. 97 – L'information préalable faite au consommateur engage le vendeur à moins que dans celle-ci le vendeur ne se soit réservé expressément le droit d'en modifier certains éléments. Le vendeur doit, dans ce cas, indiquer clairement dans quelle mesure cette modification peut intervenir et sur quels éléments. En tout état de cause, les modifications apportées à l'information préalable doivent être communiquées par écrit au consommateur avant la conclusion du contrat.

Art. 98 – Le contrat conclu entre le vendeur et l'acheteur doit être écrit, établi en double exemplaire dont l'un est remis à l'acheteur et signé par les deux parties. Il doit comporter les clauses suivantes :

1. Le nom et l'adresse du vendeur, de son garant et de son assureur ainsi que le nom et l'adresse de l'organisateur.
2. La destination ou les destinations du voyage et, en cas de séjour fractionné, les différentes périodes et leurs dates.

Les moyens, les caractéristiques et les catégories des transports utilisés, les dates, heures et lieux de départ et de retour.

3. Le mode d'hébergement, sa situation, son niveau de confort et ses principales caractéristiques, son classement touristique en vertu des réglementations ou des usages du pays d'accueil.
4. Le nombre de repas fournis.
5. L'itinéraire lorsqu'il s'agit d'un circuit.
6. Les visites, les excursions ou autres services inclus dans le prix total du voyage ou du séjour.
7. Le prix total des prestations facturées ainsi que l'indication de toute révision éventuelle de cette facturation en vertu des dispositions de l'article 100 ci-après.
8. L'indication, s'il y a lieu, des redevances ou taxes afférentes à certains services telles que taxes d'atterrissage, de débarquement ou d'embarquement dans les ports et aéroports, taxes de séjour lorsqu'elles ne sont pas incluses dans le prix de la ou des prestations fournies.

CONDITIONS GÉNÉRALES D'INSCRIPTION

Adhésion

Les séjours sont réservés aux membres adhérents de l'Association à jour de leur cotisation. Le droit d'adhésion pour l'année civile est de 4 euros par participant. Il devra être acquitté lors de la première inscription et ne sera pas remboursé en cas d'annulation.

Frais de dossier

Ils sont de 11 euros par enfant et par séjour, et ne seront pas remboursés en cas d'annulation.

Tarifs

Nos tarifs comprennent : les frais d'organisation, les frais liés à l'alimentation et à l'hébergement, les frais d'encadrement sportif et culturel, les transports, toutes les activités. Ces tarifs sont forfaitaires pour l'ensemble des séjours. Ils ont été établis avec les éléments connus au 1er juin de l'année courante pour les séjours hiver/printemps de l'année d'après, et au 1er décembre de l'année courante pour les séjours d'été de l'année d'après. Toute fluctuation d'ordre économique en lien avec les frais de transport et taxes afférentes ou augmentation du taux de change pourra être répercutée sur le prix du séjour.

Frais médicaux

Ils ne sont pas couverts par l'association. Ils sont avancés par nos soins pendant le séjour. Au retour, un relevé de ces frais avec la feuille de soins vous sera adressé pour remboursement.

Transports

Les départs ont lieu de Marseille, Toulouse, Lyon et Paris lorsqu'un tarif est affiché sur la page séjour. Les départs d'autres villes seront possibles (voir page «Les transports»). L'Association ne saurait en aucun cas être rendue responsable des modifications de voyage de dernier moment imposées par le transporteur, que ce soit la SNCF, une compagnie de car, aérienne ou maritime.

Modification des séjours

L'Association se réserve le droit si les circonstances l'exigent ou en cas d'insuffisance du nombre de participants, de modifier ou d'annuler des séjours.

Dans ce cas, nous proposerons soit un séjour équivalent soit le remboursement des sommes versées. En cas de conditions climatiques défavorables, entraînant la suppression d'une activité, celle-ci sera remplacée par une autre activité de loisirs et ne donnera lieu à aucun remboursement.

Informations départ

Les convocations seront envoyées par courrier avec l'adresse postale du centre, 15 jours avant le départ et uniquement aux familles ayant réglé la totalité des frais de séjour.

Règlement intérieur

Tout manquement grave à la discipline sera signalé aux parents et l'exclusion pourra être prononcée.

9. Le calendrier et les modalités de paiement du prix, en tout état de cause, le dernier versement effectué par l'acheteur ne peut être inférieur à 30 pour cent du prix du voyage ou du séjour et doit être effectué lors de la remise des documents permettant de réaliser le voyage ou le séjour.
10. Les conditions particulières demandées par l'acheteur et acceptées par le vendeur.
11. Les modalités selon lesquelles l'acheteur peut saisir le vendeur d'une réclamation pour inexécution ou mauvaise exécution du contrat, réclamation qui doit être adressée dans les meilleurs délais, par lettre recommandée avec accusé de réception au vendeur, et signalée par écrit, éventuellement, à l'organisateur du voyage et au prestataire de services concernés.
12. La date limite d'information de l'acheteur en cas d'annulation du voyage ou du séjour par le vendeur dans le cas où la réalisation du voyage ou du séjour est liée au nombre minimal de participants, conformément aux dispositions du 7e article 96 ci-contre.
13. Les conditions d'annulation de nature contractuelle.
14. Les conditions d'annulation prévues aux articles 101,102 et 103 ci-contre.
15. Les précisions concernant les risques couverts et le montant des garanties au titre du contrat d'assurance couvrant les conséquences de la responsabilité civile professionnelle du vendeur.
16. Les indications concernant le contrat d'assurance couvrant les conséquences de certains cas d'annulation souscrit par l'acheteur (numéro de police et nom de l'assureur), ainsi que celles concernant le contrat d'assistance couvrant certains risques particuliers, notamment les frais de rapatriement en cas d'accident ou de maladie, dans ce cas, le vendeur doit remettre à l'acheteur un document précisant au minimum les risques couverts et les risques exclus.
17. La date limite d'information du vendeur en cas de cession du contrat par l'acheteur.
18. L'engagement de fournir par écrit, à l'acheteur, au moins dix jours avant la date prévue pour son départ, les informations suivantes :
 - Le nom, l'adresse et le numéro de téléphone de la représentation locale du vendeur ou à défaut, les noms, adresses et numéros de téléphone des organismes locaux susceptibles d'aider le consommateur en cas de difficulté, ou à défaut, le numéro d'appel permettant d'établir de toute urgence un contact avec le vendeur.
 - Pour les voyages et séjours de mineurs à l'étranger, un numéro de téléphone et une adresse permettant d'établir un contact direct avec l'enfant ou le responsable sur place de son séjour.

Art. 99 – L'acheteur peut céder son contrat à un cessionnaire qui remplit les mêmes conditions que lui pour effectuer le voyage ou le séjour, tant que ce contrat n'a produit aucun effet. Sauf stipulation plus favorable au cédant, celui-ci est tenu d'informer le vendeur de sa décision par lettre recommandée avec accusé de réception au plus tard sept jours avant le début du voyage. Lorsqu'il s'agit d'une croisière, ce délai est porté à quinze jours. Cette cession n'est soumise, en aucun cas, à une autorisation préalable du vendeur.

Art. 100 – Lorsque le contrat comporte une possibilité expresse de révision du prix dans les limites prévues à l'article 19 de la loi du 13 juillet 1992 susvisée, il doit mentionner les modalités précises de calcul, tant à la hausse qu'à la baisse, des variations des prix et notamment le montant des frais de transport et taxes y afférentes, la ou les devises qui peuvent avoir une incidence sur le prix du voyage ou du séjour, la part du prix à laquelle s'applique la variation, le cours de la ou les devises retenu comme référence lors de l'établissement du prix figurant au contrat.

Art. 101 – Lorsque, avant le départ de l'acheteur, le vendeur se trouve contraint d'apporter une modification à l'un des éléments essentiels du contrat tel qu'une hausse significative du prix, l'acheteur peut sans se préjuger des recours en réparation pour dommages éventuellement subis, et après en avoir été informé par le vendeur par lettre recommandée avec accusé de réception :

- soit résilier son contrat et obtenir sans pénalité le remboursement immédiat des sommes versées.
- soit accepter la modification ou le voyage de substitution proposé par le vendeur : un avenant au contrat précisant les modifications apportées est alors signé par les parties, toute diminution de prix vient en déduction des sommes restant éventuellement dues par l'acheteur et, si le paiement déjà effectué par ce dernier excède le prix de la prestation modifiée, le trop-perçu doit lui être restitué avant la date de son départ.

Art.102 – Dans le cas prévu à l'article 21 de la loi du 13 juillet 1992 susvisée, lorsque, avant le départ de l'acheteur, le vendeur annule le voyage ou le séjour, il doit informer l'acheteur par lettre recommandée avec accusé de réception : l'acheteur, sans préjuger des recours en réparation des dommages éventuellement subis, obtient auprès du vendeur le remboursement immédiat et sans pénalité des sommes versées ; l'acheteur reçoit, dans ce cas, une indemnité au moins égale à la pénalité qu'il aurait supportée si l'annulation était intervenue de son fait à cette date. Lorsque, après le départ de l'acheteur, le vendeur se trouve dans l'impossibilité de fournir une part prépondérante des services prévus au contrat représentant un pourcentage non négligeable du prix honoré par l'acheteur, le vendeur doit immédiatement prendre les dispositions suivantes sans préjuger des recours en réparation pour dommages éventuellement subis :

- soit proposer des prestations en remplacement des prestations prévues en supportant éventuellement tout supplément de prix, et, si les prestations acceptées par l'acheteur sont de qualité inférieure, le vendeur doit lui rembourser, dès son retour, la différence de prix.
- soit, s'il ne propose aucune prestation de remplacement ou si celles-ci sont refusées par l'acheteur pour des motifs valables, fournir à l'acheteur, sans supplément de prix, des titres de transport pour assurer son retour dans des conditions pouvant être jugées équivalentes vers le lieu de départ ou vers un autre lieu accepté par les deux parties.

Inscriptions

Les faire parvenir dès que possible à LPM (36 rue St-Jacques - 13006 Marseille). Les places sont limitées. Remplir et signer un bulletin. Chaque inscription doit être confirmée par un versement de 365 ou 615 (cf. fiche d'inscription).

Règlements

Les règlements doivent être effectués à l'ordre de l'Association, soit par chèque ou virement bancaires, soit en espèces. Le solde doit être versé 20 jours avant le départ, sans rappel de note part.

Conditions d'annulation

- Plus de 21 jours avant le départ, le 1er versement reste acquis à l'Association.
- Entre 21 et 10 jours avant le départ, il sera retenu 80% du montant total du séjour.
- Moins de 10 jours avant le départ, l'intégralité du séjour sera retenue.

En cas de non présentation à la date du départ, ou en cas de départ anticipé du séjour, aucun remboursement ne sera effectué mais nous nous engageons à étudier la possibilité d'un remboursement au prorata temporis de la partie du séjour non effectuée. LPM peut mettre fin au séjour d'un participant après en avoir informé la famille et/ou l'établissement si son comportement venait à nuire à sa propre sécurité ou à celle des autres vacanciers. Les frais engagés pour le retour seront alors à la charge de la famille ou de l'établissement.

Option garantie annulation

Extrait des conditions. Voir conditions complètes sur www.lpm.asso.fr
L'option vous couvre lorsque vous vous trouvez dans l'obligation d'annuler le séjour pour les raisons suivantes : maladie grave ou accident (dûment constatés par une autorité médicale), décès du participant ou de sa proche famille (parents, grands-parents, frères, sœurs). De même l'option vous garantit en cas d'interruption du séjour suivant les conditions spécifiques de l'option annulation.

Bons vacances

Les familles susceptibles de bénéficier des bons de vacances de la Caisse d'Allocations Familiales de leur département, sont priées d'entreprendre les démarches le plus tôt possible. Ces bons sont acceptés par notre association, notamment dans le cadre du dispositif VACAF.

Chèques vacances

LPM est agréée auprès de l'Agence Nationale pour les Chèques Vacances (ANCV). Vous pouvez régler le montant du séjour par chèques vacances.

Aides au départ

Des dispositifs d'aides financières peuvent-être sollicités auprès de la CAF, de la JPA et de l'ANCV.



PACA'VENTURE
ENTRE LE PARC DES ÉCRINS
ET SAINT-RAPHAËL

SOUVENIRS DE L'ÉTÉ
2025



**TRÉSORS DE LA
COLOMBIE**



**SURF LIFE
À CAPBRETON**





« ENSEMBLE, POUR DES VALEURS PLUS INCLUSIVES ! »

TOUTES LES
COLOS LPM !



36 Rue Saint Jacques BP 10
13251 MARSEILLE Cedex 20

Tél. 04 91 04 20 20

Email : lpm@lpm.asso.fr

Site : lpm.asso.fr

Retrouvez-nous aussi sur les réseaux sociaux !

